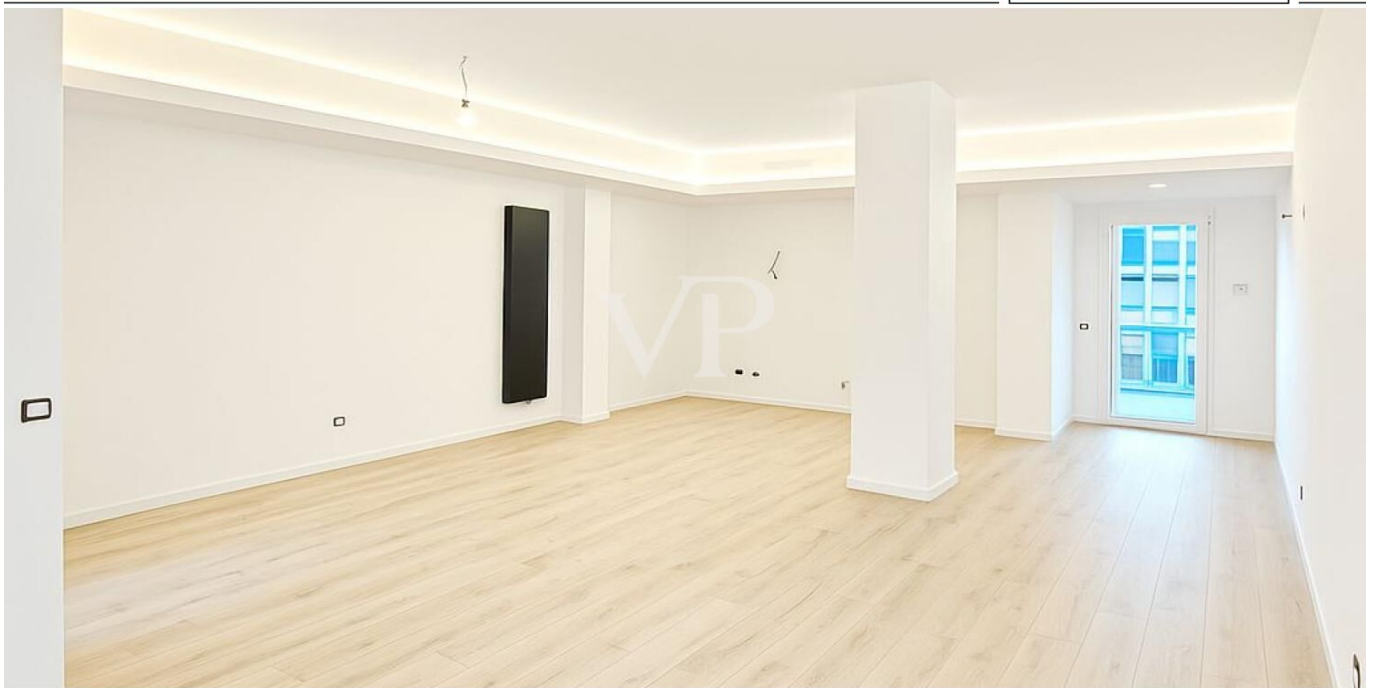


Milano – Farini

Quadrilocale finemente ristrutturato con due balconi

Objektnummer: IT252942372



www.von-poll.it

KAUFPREIS: 769.000 EUR • WOHNFLÄCHE: ca. 129 m² • ZIMMER: 4

Objektnummer: IT252942372 - 20159 Milano – Farini

- Auf einen Blick
- Die Immobilie
- Auf einen Blick: Energiedaten
- Grundrisse
- Ein erster Eindruck
- Ausstattung und Details
- Alles zum Standort
- Ansprechpartner

Objektnummer: IT252942372 - 20159 Milano – Farini

Auf einen Blick

| | | | |
|--------------|------------------------|--------------|------------------------|
| Objektnummer | IT252942372 | Kaufpreis | 769.000 EUR |
| Wohnfläche | ca. 129 m ² | Wohnung | Etagenwohnung |
| Etage | 2 | Provision | Soggetto a commissione |
| Zimmer | 4 | Gesamtfläche | ca. 140 m ² |
| Schlafzimmer | 3 | Ausstattung | Balkon |
| Badezimmer | 2 | | |
| Baujahr | 1960 | | |

Objektnummer: IT252942372 - 20159 Milano – Farini

Auf einen Blick: Energiedaten

Heizungsart Zentralheizung

Objektnummer: IT252942372 - 20159 Milano – Farini

Die Immobilie



Objektnummer: IT252942372 - 20159 Milano – Farini

Die Immobilie



Objektnummer: IT252942372 - 20159 Milano – Farini

Die Immobilie



Objektnummer: IT252942372 - 20159 Milano – Farini

Die Immobilie



Objektnummer: IT252942372 - 20159 Milano – Farini

Die Immobilie



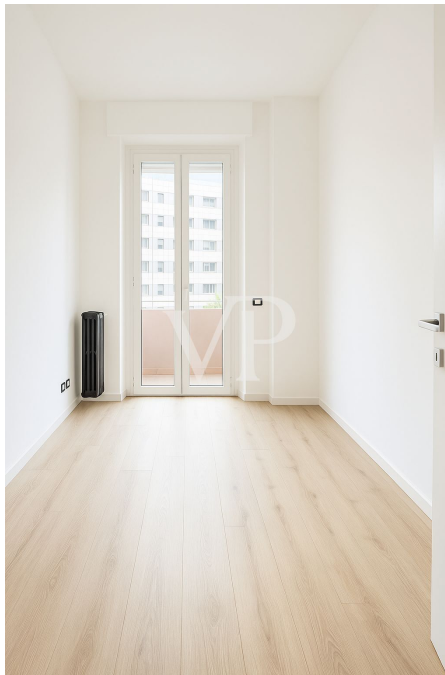
Objektnummer: IT252942372 - 20159 Milano – Farini

Die Immobilie



Objektnummer: IT252942372 - 20159 Milano – Farini

Die Immobilie



Objektnummer: IT252942372 - 20159 Milano – Farini

Die Immobilie



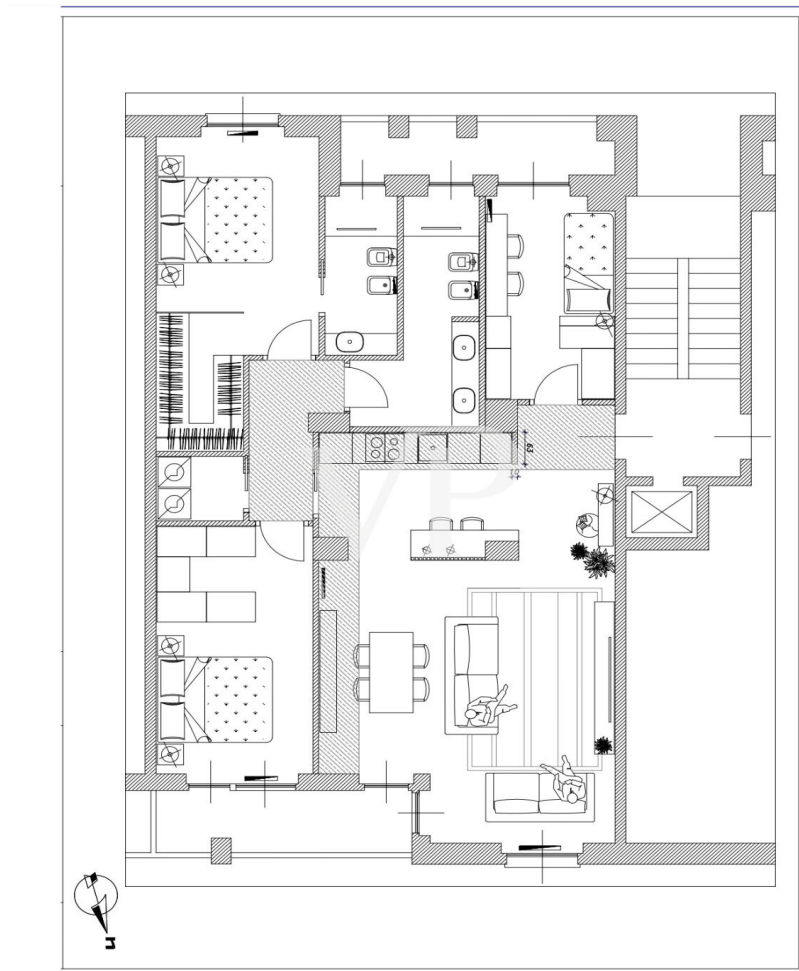
Objektnummer: IT252942372 - 20159 Milano – Farini

Die Immobilie



Objektnummer: IT252942372 - 20159 Milano – Farini

Grundrisse



Dieser Grundriss ist nicht massstabsgetreu. Die Unterlagen wurden uns vom Auftraggeber zur Verfügung gestellt. Aus diesem Grund können wir nicht für die Richtigkeit der Angaben garantieren.

Objektnummer: IT252942372 - 20159 Milano – Farini

Ein erster Eindruck

A due passi da Via Farini e Isola, proponiamo un elegante quadrilocale di 140 mq con giardino condominiale.

La distribuzione interna prevede: Ingresso spazioso, ampia zona living con cucina a vista e affaccio su balcone, suite matrimoniale con bagno finestrato privato, seconda camera da letto matrimoniale, terza camera/studio con accesso a secondo balcone, bagno principale finestrato e zona lavanderia dedicata.

Dotazioni e plus dell'immobile: Riscaldamento centralizzato e spese condominiali contenute (circa €190/mese).

Box auto collegato internamente tramite ascensore condominiale con richiesta a parte di €40.000.

Materiali di altissima qualità: ceramiche Porcelanosa, parquet Quickstep, serramenti doppio vetro VEKA, sanitari Geberit serie Selnova premium, impianto illuminotecnico faretti e led a vista, set rubinetteria nero opaco Gun di jacuzzi bagni.

Lo stabile, dotato di ascensore e servizio di portineria full-time, è immerso in un rigoglioso giardino condominiale che regala tranquillità e privacy in un contesto residenziale di pregio.

La posizione è perfettamente servita: mezzi pubblici, supermercati, attività commerciali, palestre e ogni tipo di servizio a portata di mano. Inoltre, l'importante intervento di rigenerazione urbana dell'ex Scalo Farini prevede la nascita di un grande parco urbano da 300.000 mq e un campus universitario, trasformando la zona in un nuovo centro di innovazione e sostenibilità. L'immobile è visionabile e libero al rogito. Un'abitazione ideale per chi desidera vivere in una casa moderna, funzionale e ben collegata, nel cuore di una Milano che guarda al futuro.

Objektnummer: IT252942372 - 20159 Milano – Farini

Ausstattung und Details

- Possibilità box
- Riscaldamento centralizzato
- Ceramiche Porcelanosa
- Parquet Quickstep
- Serramenti doppio vetro VEKA
- Sanitari Geberit serie Selnova premium
- Impianto illuminotecnico Faretti e led a vista
- Set rubinetteria nero opaco Gun di jacuzzi bagni
- Infissi doppio vetro PVC

Objektnummer: IT252942372 - 20159 Milano – Farini

Alles zum Standort

Zona in forte espansione tra Farini e Isola, Viale Stelvio 58 gode di una posizione strategica a nord del centro di Milano. A pochi passi dalla fermata MM3 Maciachini e servita da numerose linee di superficie (tram 2, bus 70, 82, 90, 91, 92), è perfettamente collegata con il centro città e le principali direttrici urbane. Nelle immediate vicinanze si trovano supermercati, scuole, farmacie, uffici postali, palestre e servizi di quartiere. Il contesto è vivace e dinamico grazie alla prossimità con il quartiere Isola, noto per la sua offerta culturale, artistica e gastronomica, e con l'area di Piazza Gae Aulenti e del Bosco Verticale. La zona è inoltre interessata dal grande progetto di riqualificazione dell'ex Scalo Farini, che prevede la creazione di un vasto parco urbano e nuovi servizi, aumentando ulteriormente l'attrattività e il valore dell'area.

Objektnummer: IT252942372 - 20159 Milano – Farini

Ansprechpartner

Weitere Informationen erhalten Sie über Ihren Ansprechpartner:

Christian Weissensteiner

Corso Italia 1, 20122 Milano
Tel.: +39 02 6206 9360
E-Mail: milano@von-poll.com

Zum Impressum der von Poll Immobilien GmbH

www.von-poll.com