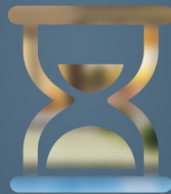


Santa Maria del Camí – Mitte

# Moderne Neubau-Finca in bester Lage mit absoluter Privatsphäre

Objektnummer: ES253745384

Coming Soon



KAUFPREIS: 5.500.000 EUR • WOHNFLÄCHE: ca. 295 m<sup>2</sup> • ZIMMER: 7 • GRUNDSTÜCK: 14.224 m<sup>2</sup>

Objektnummer: ES253745384 - 07320 Santa Maria del Camí – Mitte

- Auf einen Blick
- Die Immobilie
- Auf einen Blick: Energiedaten
- Grundrisse
- Ein erster Eindruck
- Ausstattung und Details
- Alles zum Standort
- Weitere Informationen
- Ansprechpartner

Objektnummer: ES253745384 - 07320 Santa Maria del Camí – Mitte

## Auf einen Blick

Objektnummer	ES253745384	Kaufpreis	5.500.000 EUR
Wohnfläche	ca. 295 m <sup>2</sup>	Bauweise	Massiv
Zimmer	7	Nutzfläche	ca. 222 m <sup>2</sup>
Schlafzimmer	4	Ausstattung	Terrasse, Gäste-WC, Schwimmbad, Kamin, Einbauküche
Badezimmer	3		
Stellplatz	2 x Freiplatz, 3 x Tiefgarage		

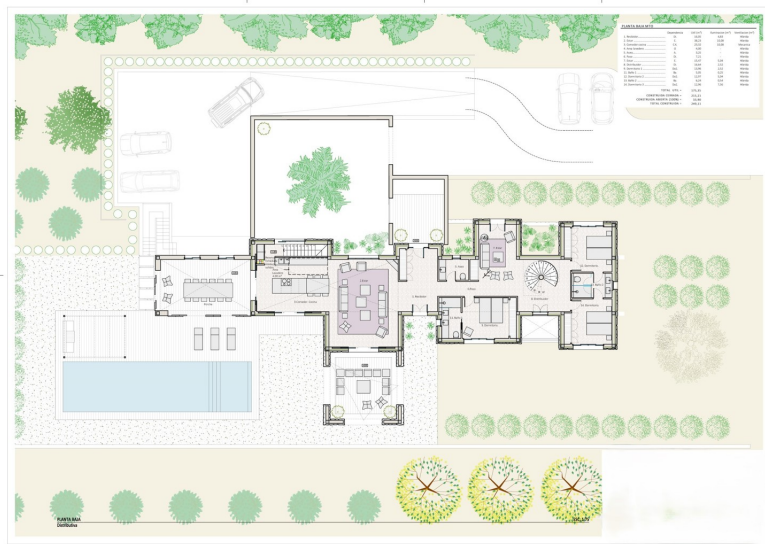
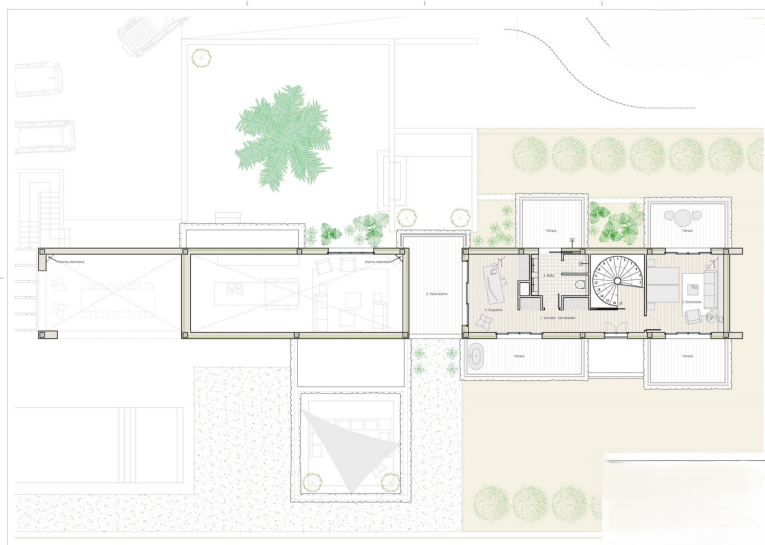
Objektnummer: ES253745384 - 07320 Santa Maria del Camí – Mitte

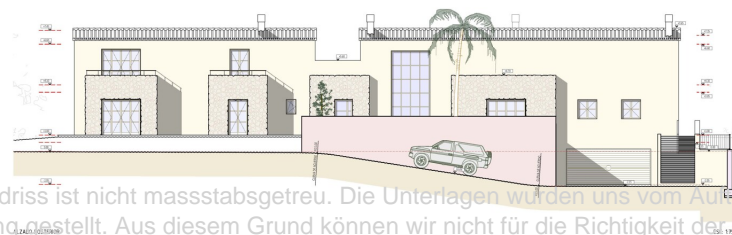
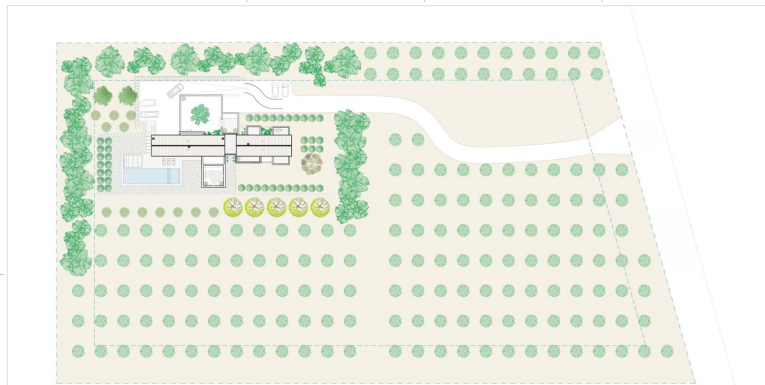
## Auf einen Blick: Energiedaten

Heizungsart	Fussbodenheizung
Befuerung	Luft/Wasser- Wärmepumpe

Objektnummer: ES253745384 - 07320 Santa Maria del Camí – Mitte

## Grundrisse





Dieser Grundriss ist nicht maßstabsgetreu. Die Unterlagen wurden uns vom Auftraggeber zur Verfügung gestellt. Aus diesem Grund können wir nicht für die Richtigkeit der Angaben garantieren.

Objektnummer: ES253745384 - 07320 Santa Maria del Camí – Mitte

## Ein erster Eindruck

Am ruhigen Stadtrand von Santa María del Camí, einem der begehrtesten Dörfer Mallorcas, bekannt für seine renommierten Weingüter, seine exzellente Gastronomie und den lebendigen Wochenmarkt, präsentiert sich dieses exklusive Anwesen als perfekte Symbiose aus modernem Luxus und mallorquinischer Authentizität. Auf einem weitläufigen Grundstück von ca. 15.000 m<sup>2</sup> inmitten unberührter Natur gelegen, eröffnet die Finca einen unvergleichlichen Blick auf die majestätische Serra de Tramuntana, die von der UNESCO zum Welterbe erklärt wurde. Die ausgezeichnete Lage verbindet die Ruhe des Landlebens mit höchster Anbindung: Palma und der internationale Flughafen sind in nur 15 Minuten erreichbar.

Die Architektur des Anwesens vereint traditionelle Elemente wie Natursteinfassaden, edle Hölzer und hohe Decken mit modernster Ausstattung. Auf zwei Ebenen verteilen sich insgesamt vier großzügige Schlafzimmer. Im Erdgeschoss erwarten Sie drei komfortable Schlafzimmer, zwei Badezimmer, sowie ein Gäste-WC. Der lichtdurchflutete Wohn- und Essbereich mit direktem Zugang zu überdachten Terrassen bildet hier das Herzstück des Hauses und schafft fließende Übergänge zwischen Innen- und Außenbereichen.

Im Obergeschoss liegt die exklusive Master-Suite mit elegantem Ankleidebereich, Badezimmer, weitläufigen privaten Terrassen und Blick in die Weinberge. Ergänzt wird diese Ebene durch einen zusätzlichen Raum, der sich ideal als stilvolles Büro oder gemütliche Leseecke eignet und so einen Ort der Ruhe, der Inspiration und des persönlichen Rückzugs schafft. Fußbodenheizung und Klimaanlage garantieren auf allen Etagen ganzjährig höchsten Wohnkomfort.

Das Untergeschoss mit rund 280 m<sup>2</sup> und direktem Zugang zur Tiefgarage eröffnet vielfältige Nutzungsmöglichkeiten – ob privater Weinkeller, exklusiver Spa- und Fitnessbereich oder großzügiges Homeoffice.

Im Außenbereich entfaltet sich mediterrane Lebensqualität in ihrer reinsten Form: Ein ca. 60 m<sup>2</sup> großer Salzwasserpool, eingefasst von großzügigen Sonnenterrassen und einem sorgfältig angelegten Garten, bildet eine private Oase, die zum Entspannen und Genießen einlädt.

Diese neu erbaute Finca verkörpert den Anspruch einer luxuriösen Residenz in einer der privilegiertesten Lagen der Insel. Sie ist sofort bezugsfertig und bietet ein unvergleichliches Zuhause für all jene, die Exklusivität, Eleganz und den authentischen

Charme Mallorcas in vollendeter Harmonie suchen.



Objektnummer: ES253745384 - 07320 Santa Maria del Camí – Mitte

## Ausstattung und Details

- Klimaanlage
- Fußbodenheizung
- Keller
- Garten mit automatischer Bewässerung
- Salzwasserpool
- Garage

Objektnummer: ES253745384 - 07320 Santa Maria del Camí – Mitte

## Alles zum Standort

Santa María del Camí, ein malerisches Dorf im Herzen Mallorcas mit ca. 7.000 Einwohnern, hat sich zu einem sehr begehrten Ort entwickelt und vereint traditionellen Charme mit modernem Komfort. Die imposante Pfarrkirche, mit ihrem markanten Glockenturm, ist ein architektonisches Juwel, das die Geschichte des Dorfes widerspiegelt. Eine weitere Attraktion ist der Wein, der in Santa María angebaut wird und viele Besucher anzieht. Sonntags findet der Wochenmarkt statt, mit frischen Produkten, handgefertigten Waren und lokalen Spezialitäten. Die Landschaft, geprägt von sanften Hügeln und Weinbergen, lädt zu Spaziergängen und Fahrradtouren ein und die nahegelegenen Tramuntana-Berge können erkundet werden. Die zentrale Lage von Santa María, nur ca. 20 km von Palma entfernt, ist ein attraktiver Wohnort für jene, die die Ruhe des Dorflebens schätzen und die Annehmlichkeiten der Stadt in Reichweite haben möchten. Auch der Flughafen und die Strände sind in ähnlicher Reichweite. Hier gibt es hochwertige Restaurants und Einkaufsmöglichkeiten und neben der renommierten internationalen Schule "The Montessori School" gibt es auch eine öffentliche Schule. Das Freizeitcenter "Mallorca Fashion Outlet", nur wenige Autominuten entfernt, bietet zahlreiche Modegeschäfte, Bars, Restaurants und ein großes Kino.

Objektnummer: ES253745384 - 07320 Santa Maria del Camí – Mitte

## Weitere Informationen

Grundsätzlich empfehlen wir, die baurechtliche Situation durch einen Fachanwalt prüfen zu lassen. Alle Angaben basieren ausschließlich auf den Informationen des Eigentümers bzw. Auftraggeber. Wir übernehmen keine Gewähr für die Vollständigkeit, Richtigkeit und Aktualität der Angaben. Die Courtage geht zu Lasten des Verkäufers. Die beim Kauf anfallenden Steuern, die Notar- und die Grundbuchkosten sind vom Käufer zu tragen.

Objektnummer: ES253745384 - 07320 Santa Maria del Camí – Mitte

## Ansprechpartner

Weitere Informationen erhalten Sie über Ihren Ansprechpartner:

Florian Waetzoldt

---

Placa Hostals 11, 07320 Santa Maria del Camí

Tel.: +34 871 - 201 945

E-Mail: [santamaria@von-poll.com](mailto:santamaria@von-poll.com)

*Zum Impressum der von Poll Immobilien GmbH*

---

[www.von-poll.com](http://www.von-poll.com)