

Kirkel / Limbach bei Homburg (Saar)

Lager-/Logistik-/Produktionshalle sowie Bürofläche - mit exzellenter Autobahnanbindung

Objektnummer: 25306608-2



KAUFPREIS: 1.500.000 EUR • GRUNDSTÜCK: 15.000 m²

Objektnummer: 25306608-2 - 66459 Kirkel / Limbach bei Homburg (Saar)

- Auf einen Blick
- Die Immobilie
- Auf einen Blick: Energiedaten
- Grundrisse
- Ein erster Eindruck
- Ausstattung und Details
- Alles zum Standort
- Ansprechpartner

Objektnummer: 25306608-2 - 66459 Kirkel / Limbach bei Homburg (Saar)

Auf einen Blick

Objektnummer	25306608-2	Kaufpreis	1.500.000 EUR
Baujahr	1969	Hallen/Lager/Produktion	Speditionslager
		Provision	Käuferprovision beträgt 3,57 % (inkl. MwSt.) des beurkundeten Kaufpreises
		Gesamtfläche	ca. 3.000 m ²
		Zustand der Immobilie	gepflegt
		Bauweise	Massiv
		Gewerbefläche	ca. 602 m ²

Objektnummer: 25306608-2 - 66459 Kirkel / Limbach bei Homburg (Saar)

Auf einen Blick: Energiedaten

Energieausweis

laut Gesetz nicht
erforderlich

Objektnummer: 25306608-2 - 66459 Kirkel / Limbach bei Homburg (Saar)

Die Immobilie



Objektnummer: 25306608-2 - 66459 Kirkel / Limbach bei Homburg (Saar)

Die Immobilie



Objektnummer: 25306608-2 - 66459 Kirkel / Limbach bei Homburg (Saar)

Die Immobilie



Objektnummer: 25306608-2 - 66459 Kirkel / Limbach bei Homburg (Saar)

Die Immobilie



Objektnummer: 25306608-2 - 66459 Kirkel / Limbach bei Homburg (Saar)

Die Immobilie



Objektnummer: 25306608-2 - 66459 Kirkel / Limbach bei Homburg (Saar)

Die Immobilie



Objektnummer: 25306608-2 - 66459 Kirkel / Limbach bei Homburg (Saar)

Die Immobilie

FÜR SIE IN DEN BESTEN LAGEN



VON POLL
IMMOBILIEN®



Gern informieren wir
Sie persönlich über weitere
Details zur Immobilie.

Vereinbaren Sie einen
Besichtigungstermin:

T.: 06841 - 17 25 29 0

www.von-poll.com

 **VON POLL**
IMMOBILIEN

Claudia Plechawska
Büroleitung
Ihre persönliche Immobilienmaklerin

Objektnummer: 25306608-2 - 66459 Kirkel / Limbach bei Homburg (Saar)

Die Immobilie



Ihre Immobilienspezialisten

Eigentümern bieten wir eine kostenfreie und unverbindliche
Marktpreiseinschätzung ihrer Immobilie an.

Kontaktieren Sie uns, wir freuen uns darauf, Sie persönlich und individuell zu beraten.

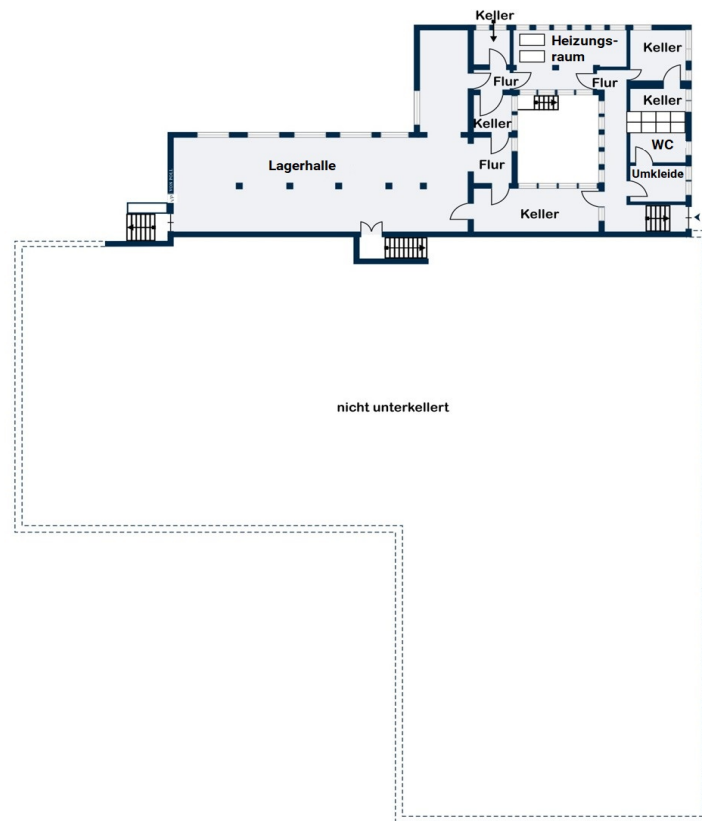
T.: 06841 - 17 25 29 0

Shop Homburg | Saarbrücker Straße 41 | 66424 Homburg | homburg@von-poll.com | www.von-poll.com/homburg

Objektnummer: 25306608-2 - 66459 Kirkel / Limbach bei Homburg (Saar)

Grundrisse





Dieser Grundriss ist nicht maßstabsgetreu. Die Unterlagen wurden uns vom Auftraggeber zur Verfügung gestellt. Aus diesem Grund können wir nicht für die Richtigkeit der Angaben garantieren.

Objektnummer: 25306608-2 - 66459 Kirkel / Limbach bei Homburg (Saar)

Ein erster Eindruck

Wir freuen uns, Ihnen diese vielseitig nutzbare Lager-/Logistik-/Produktionshalle mit großzügigen Büroflächen vorstellen zu dürfen. Das massiv gebaute Objekt bietet Ihnen ideale Voraussetzungen für effiziente Arbeitsabläufe und eine exzellente Verkehrsanbindung.

Hierbei können Sie entweder nur die Lagerhalle, eine Ausstellungshalle oder nur die Büroräumlichkeiten oder das gesamte Areal anmieten.

Die kleine Halle ist 29 x 34 m groß und umfasst ca. 1.000 m². Die größere Halle ist 29 x 69 m groß und hat eine Fläche von 2.000 m². Beide Hallen sind direkt miteinander verbunden, so dass insgesamt ca. 3.000 m² zur Verfügung stehen. Sie verfügt über eine Zugbandhöhe von 2,85 m und eine Gesamthöhe der Halle 6,20 m. Hierbei haben Sie über 9 Verladungstore Zugang.

Zusätzlich stehen Ihnen zwei Ausstellungs-/Lagerhallen mit ca. 300 m² zur Verfügung.

Die Büro- und Verwaltungsräume erstrecken sich über ca. 600 m² und bieten Ihnen und Ihrem Team eine komfortable und produktive Arbeitsumgebung. Die 10 Büroräume sind flexibel nutzbar und können individuell an Ihre Bedürfnisse angepasst werden.

Besonderheiten:

- Massivbauweise für höchste Stabilität und Langlebigkeit
- Runddachkonstruktion für optimierte Raumnutzung und Beleuchtung
- 9 Verladungstore ermöglichen eine reibungslose Be- und Entladung
- Nahe gelegene Autobahnanbindung zur A6 und A8 erleichtert den Logistikprozess

Diese Immobilie ist ideal für Unternehmen, die eine vielseitig nutzbare Halle mit umfangreichen Büroflächen suchen. Die exzellente Lage, die großzügigen Flächen und die durchdachte Bauweise bieten Ihnen optimale Bedingungen für Ihre logistischen und produktiven Tätigkeiten.

Die verkehrsgünstige Anbindung, das lebendige Umfeld und die vielfältigen Versorgungsmöglichkeiten machen diesen Standort besonders attraktiv für Gewerbebetriebe aus verschiedenen Branchen.

Für weitere Informationen oder zur Vereinbarung eines Besichtigungstermins stehen wir

Ihnen jederzeit gerne zur Verfügung. Nutzen Sie die Chance und machen Sie diese Immobilie zu Ihrem neuen Unternehmensstandort!

Objektnummer: 25306608-2 - 66459 Kirkel / Limbach bei Homburg (Saar)

Ausstattung und Details

- Lager-/Logistik-/Produktionshalle mit ca. 3.000 m²
- Zwei Ausstellungs-/Lagerhallen mit ca. 300 m² (Insg. ca. 600 m²)
- 9 Verladungstore
- 10 Büroräume
- Verwaltungsräume ca. 600 m²
- 2 km Entfernung zum BAB-Kreuz (A6 und A8)

Objektnummer: 25306608-2 - 66459 Kirkel / Limbach bei Homburg (Saar)

Alles zum Standort

Die Gewerbehalle befindet sich in einer attraktiven und verkehrsgünstigen Lage. Der Ortsteil Limbach ist neben Kirkel-Neuhäusel und Altstadt einer der drei Ortsteile der Gemeinde Kirkel im saarländischen Saarpfalz-Kreis.

Limbach ist ein aufstrebender Ort mit einer wachsenden Infrastruktur, ideal für geschäftliche Aktivitäten. Die unmittelbare Umgebung ist geprägt von einer Mischung aus Gewerbe- und Wohngebieten, die eine lebendige und dynamische Atmosphäre schaffen.

In wenigen Minuten gelangt man zur Autobahnanbindung A6 Richtung Mannheim / Saarbrücken bzw. zur Autobahn A8 Neunkirchen / Pirmasens. Auch der Bahnhof Limbach (bei Homburg, Saar) befindet sich in unmittelbarer Nähe.

Objektnummer: 25306608-2 - 66459 Kirkel / Limbach bei Homburg (Saar)

Ansprechpartner

Weitere Informationen erhalten Sie über Ihren Ansprechpartner:

Carsten Cherdron

Saarbrücker Straße 41, 66424 Homburg Mitte

Tel.: +49 6841 - 17 25 29 0

E-Mail: homburg@von-poll.com

Zum Impressum der von Poll Immobilien GmbH

www.von-poll.com