

Berlin

# Moderne Produktionshalle/Lagerhalle in Berlin - Adlershof

Objektnummer: 25343184



MIETPREIS: 5.943 EUR • GRUNDSTÜCK: 418 m<sup>2</sup>

Objektnummer: 25343184 - 12489 Berlin

- Auf einen Blick
- Die Immobilie
- Auf einen Blick: Energiedaten
- Ein erster Eindruck
- Ausstattung und Details
- Alles zum Standort
- Sonstige Angaben
- Ansprechpartner

Objektnummer: 25343184 - 12489 Berlin

## Auf einen Blick

Objektnummer	25343184	Mietpreis	5.943 EUR
Baujahr	2018	Hallen/Lager/Produktion	Lagerflächen
		Provision	3 Nettokaltmieten zzgl. Mehrwertsteuer
		Gesamtfläche	ca. 418 m <sup>2</sup>
		Zustand der Immobilie	neuwertig
		Bauweise	Massiv
		Gewerbefläche	ca. 418.8 m <sup>2</sup>
		Vermietbare Fläche	ca. 418 m <sup>2</sup>

Objektnummer: 25343184 - 12489 Berlin

## Auf einen Blick: Energiedaten

Wesentlicher Energieträger	Fern	Energieausweis	Bedarfsausweis
Energieausweis gültig bis	18.03.2029	Endenergiebedarf	76.00 kWh/m <sup>2</sup> a
		Energie-Effizienzklasse	A
		Baujahr laut Energieausweis	2018



Objektnummer: 25343184 - 12489 Berlin

## Die Immobilie



Objektnummer: 25343184 - 12489 Berlin

## Die Immobilie



Objektnummer: 25343184 - 12489 Berlin

## Die Immobilie





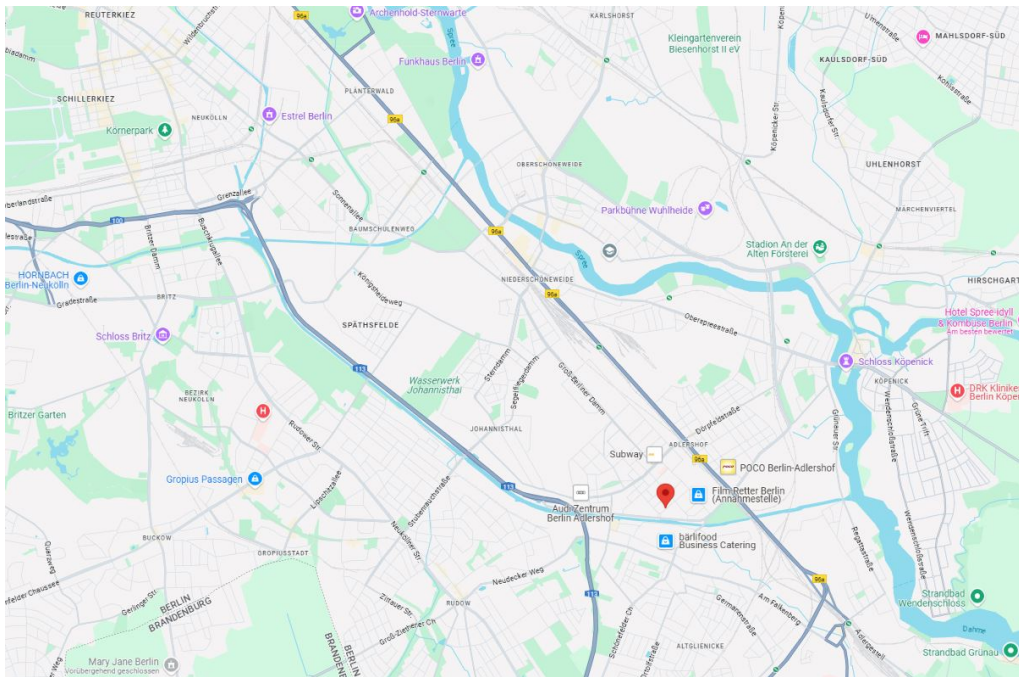
Objektnummer: 25343184 - 12489 Berlin

## Die Immobilie



Objektnummer: 25343184 - 12489 Berlin

# Die Immobilie



Objektnummer: 25343184 - 12489 Berlin

## Ein erster Eindruck

Diese vielseitig nutzbare Gewerbeimmobilie bietet Ihnen eine insgesamt ca. 419?m<sup>2</sup> große Produktions- und/oder Lagerfläche im Erdgeschoss eines modernen Neubaus aus 2018.

Die Produktions- und Lagerfläche im Erdgeschoss ist ebenerdig zugänglich und verfügt über einen separaten Lieferantenzugang mit ebenerdigen Rolltor, wodurch die Anlieferung mit Transportern oder Lieferfahrzeugen besonders komfortabel möglich ist.

Ideal für Kundenverkehr, Ausstellung oder Lagerung.

This versatile commercial property offers you a total of approx. 419 m<sup>2</sup> of production and/or storage space on the ground floor of a modern new building from 2018.

The production and storage area on the ground floor is accessible at ground level and has a separate supplier access with a ground-level roller shutter door, which makes delivery with vans or delivery vehicles particularly convenient.

Ideal for customer traffic, exhibitions or storage.

Objektnummer: 25343184 - 12489 Berlin

## Ausstattung und Details

- Lager- und Produktionshalle: ca. 418,80 m<sup>2</sup>
- optionale Bürofläche: ca. 461,67 m<sup>2</sup>
- Klimaanlage
- Ebenerdige Zufahrt über Sektionaltor
- Starkstromanschluss
- zeitgemäße Netzwerkverkabelung
- Sanitärräume
- Anschluss für Druckluftkompressor
- Warehouse and production hall: approx. 418.80 m<sup>2</sup>
- Optional office space: approx. 461.67 m<sup>2</sup>
- Air conditioning
- Level access via sectional door
- Power connection
- Modern network cabling
- Sanitary facilities
- Connection for air compressor



Objektnummer: 25343184 - 12489 Berlin

## Alles zum Standort

Der Standort Adlershof hat als Deutschlands modernster Technologiepark inzwischen Geschichte geschrieben. Knapp 1.300 Unternehmen mit rund 28.500 Beschäftigten erwirtschaften hier derzeit einen Umsatz von rund 2,0 Mrd. Euro. Die Humboldt-Universität und viele namhafte Forschungseinrichtungen tragen zur Prägung dieses Clusters nachhaltig bei.

Innerhalb von 20 Minuten erreicht man mit dem PKW den Kurfürstendamm und innerhalb von 10 Minuten ist man am Großflughafen BER!

Zwei Bushaltestellen und eine Straßenbahnhaltestelle finden Sie in unmittelbarer Nähe. Der S-Bahnhof Adlershof ist ebenfalls schnell erreichbar und den nördlich gelegenen Landschaftspark Adlershof erreichen Sie zu Fuß in weniger als 5 Minuten.

The Adlershof site has made history as Germany's most modern technology park. Almost 1,300 companies with around 28,500 employees currently generate a turnover of around 2.0 billion euros here. The Humboldt University and many renowned research institutions make a lasting contribution to the character of this cluster.

The Kurfürstendamm can be reached within 20 minutes by car and the major BER airport is just 10 minutes away!

There are two bus stops and a tram stop in the immediate vicinity. The Adlershof S-Bahn station is also within easy reach and the Adlershof Landscape Park to the north is less than 5 minutes' walk away.

Objektnummer: 25343184 - 12489 Berlin

## Sonstige Angaben

### GELDWÄSCHEGESETZ

Als Immobilienmaklerunternehmen ist VON POLL COMMERCIAL Berlin, Lizenzpartner: Kai Seidel Immobilien GmbH nach § 1, 2 Abs. 1 Nr. 10, 4 Abs. 3 Geldwäschegesetz (GwG) dazu verpflichtet, vor Begründung einer Geschäftsbeziehung die Identität des Vertragspartners festzustellen und zu überprüfen. Hierzu ist es erforderlich, dass wir die relevanten Daten Ihres Personalausweises festhalten – beispielsweise mittels einer Kopie. Das Geldwäschegesetz (GwG) sieht vor, dass der Makler die Kopien bzw. Unterlagen fünf Jahre aufbewahren muss.

### PROVISIONSHINWEIS

Mit der Anfrage bei und durch Inanspruchnahme der Dienstleistungen der Firma VON POLL COMMERCIAL Berlin, Lizenzpartner: Kai Seidel Immobilien GmbH, wird ein Maklervertrag geschlossen. Sofern es durch die Tätigkeit der Firma VON POLL COMMERCIAL Berlin, Lizenzpartner: Kai Seidel Immobilien GmbH zu einem wirksamen Hauptvertrag mit der Eigentümerseite kommt, hat der Interessent bei Abschluss

- eines GEWERBEMIETVERTRAGES eine Provision/Maklercourtage an VON POLL COMMERCIAL Berlin, Lizenzpartner: Kai Seidel Immobilien GmbH zu zahlen.

### HAFTUNG

Wir weisen darauf hin, dass die von uns weitergegebenen Objektinformationen, Unterlagen, Pläne etc. vom Verkäufer bzw. Vermieter stammen. Eine Haftung für die Richtigkeit oder Vollständigkeit der Angaben übernehmen wir daher nicht. Es obliegt daher unseren Kunden, die darin enthaltenen Objektinformationen und Angaben auf ihre Richtigkeit hin zu überprüfen. Alle Immobilienangebote sind freibleibend und vorbehaltlich Irrtümer, Zwischenverkauf- und Vermietung oder sonstiger Zwischenverwertung.

### UNSER SERVICE FÜR SIE ALS EIGENTÜMER

Planen Sie den Verkauf oder die Vermietung Ihrer Immobilie, so ist es für Sie wichtig, deren Marktwert zu kennen. Lassen Sie kostenfrei und unverbindlich den aktuellen Wert Ihrer Immobilie professionell durch einen unserer Immobilienspezialisten einschätzen. Unser bundesweites und internationales Netzwerk ermöglicht es uns, Verkäufer bzw. Vermieter und Interessenten bestmöglich zusammenzuführen.

Objektnummer: 25343184 - 12489 Berlin

## Ansprechpartner

Weitere Informationen erhalten Sie über Ihren Ansprechpartner:

Kai Seidel

---

Karlsbader Straße 18, 14193 Berlin  
Tel.: +49 30 - 49 95 04 00  
E-Mail: [commercial.berlin@von-poll.com](mailto:commercial.berlin@von-poll.com)

*Zum Impressum der von Poll Immobilien GmbH*

---

[www.von-poll.com](http://www.von-poll.com)