

Inca – Mitte

# Traumhaftes Baugrundstück mit Projekt zum Bau einer Finca mit Pool zwischen Inca und Costitz

Objektnummer: ES253745310



KAUFPREIS: 995.000 EUR • GRUNDSTÜCK: 19.347 m<sup>2</sup>

Objektnummer: ES253745310 - 07300 Inca – Mitte

- Auf einen Blick
- Die Immobilie
- Grundrisse
- Ein erster Eindruck
- Alles zum Standort
- Sonstige Angaben
- Ansprechpartner

Objektnummer: ES253745310 - 07300 Inca – Mitte

## Auf einen Blick

Objektnummer	ES253745310	Kaufpreis	995.000 EUR
		Objektart	Grundstück



Objektnummer: ES253745310 - 07300 Inca – Mitte

## Die Immobilie





Objektnummer: ES253745310 - 07300 Inca – Mitte

## Die Immobilie





Objektnummer: ES253745310 - 07300 Inca – Mitte

## Die Immobilie



Objektnummer: ES253745310 - 07300 Inca – Mitte

## Die Immobilie





Objektnummer: ES253745310 - 07300 Inca – Mitte

## Die Immobilie





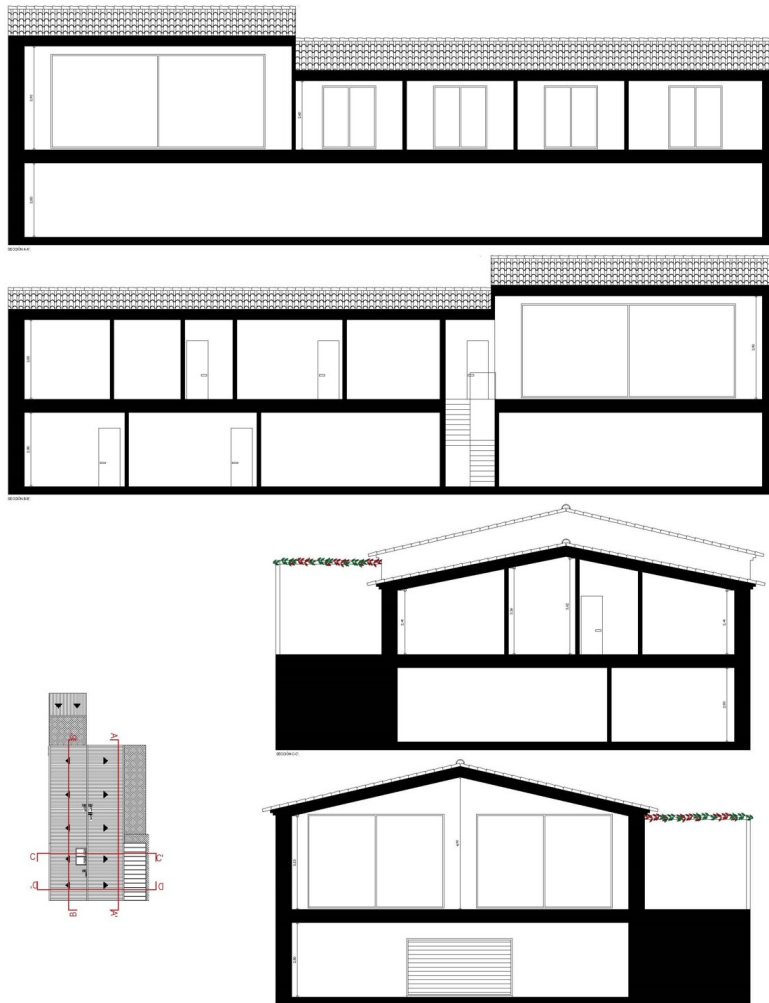
Objektnummer: ES253745310 - 07300 Inca – Mitte

## Die Immobilie

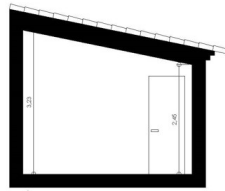


Objektnummer: ES253745310 - 07300 Inca – Mitte

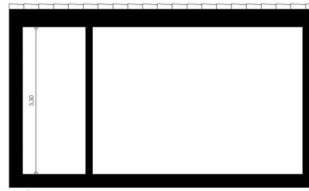
## Grundrisse



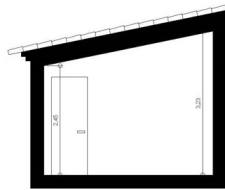




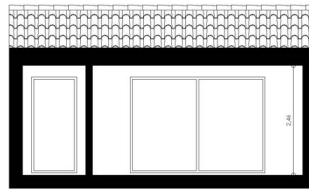
SECCIÓN AA:



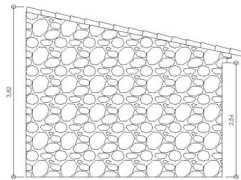
SECCIÓN CC:



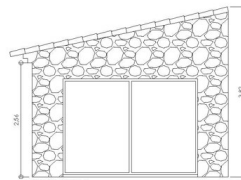
SECCIÓN BB:



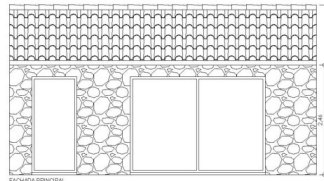
SECCIÓN DD:



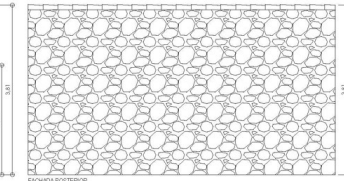
FACHADA LATERAL I



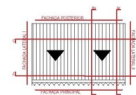
FACHADA LATERAL II



FACHADA PRINCIPAL



FACHADA POSTERIOR









Dieser Grundriss ist nicht maßstabsgetreu. Die Unterlagen wurden uns vom Auftraggeber zur Verfügung gestellt. Aus diesem Grund können wir nicht für die Richtigkeit der Angaben garantieren.

Objektnummer: ES253745310 - 07300 Inca – Mitte

## Ein erster Eindruck

Zum Verkauf steht ein einzigartiges Baugrundstück in der schönen Region zwischen Inca und Costitx, Mallorca. Auf großzügigen 19.347 m<sup>2</sup> bietet dieses Baugrundstück ein bereits genehmigtes Projekt zur Errichtung einer luxuriösen Finca mit einer Fläche von ca. 823 m<sup>2</sup>, ausgestattet mit 7 großzügigen Schlafzimmern und einem beeindruckenden Poolbereich.

Die Lage in der Nähe von Son Bordils, einem der ältesten und historisch bedeutendsten Weingüter Mallorcas, bietet eine herrliche Umgebung geprägt von malerischen Weinbergen, sanften Hügeln und klassischen Windmühlen. Die Weinbautradition der Gegend, die bis ins Jahr 1433 zurückreicht, verleiht diesem Ort eine besondere kulturelle Tiefe.

Die zentrale Lage bietet den Vorteil, dass die pulsierende Inselhauptstadt Palma sowie der internationale Flughafen in nur etwa 30 Minuten erreichbar sind.

Mit der perfekten Kombination aus historischen Einflüssen und natürlicher Schönheit bietet dieses Grundstück die ideale Möglichkeit, eine Traumfinca in einer der begehrtesten Lagen Mallorcas zu schaffen. Nutzen Sie die Gelegenheit, Teil dieser traditionsreichen und zugleich modernen Region zu werden.



Objektnummer: ES253745310 - 07300 Inca – Mitte

## Alles zum Standort

Inca, die drittgrößte Stadt Mallorcas, liegt im Zentrum der Insel und ist bekannt für ihre reiche Geschichte und das lebendige kulturelle Erbe, und auch berühmt für ihre Leder- und Schuhproduktion. Das historische Zentrum von Inca ist geprägt von beeindruckenden Bauwerken wie der Kirche Santa Maria la Major, die durch ihre gotische Architektur besticht. Ein weiterer Höhepunkt ist das ehemalige Kloster Sant Domingo, das heute ein Kulturzentrum beherbergt und regelmäßig Kunstausstellungen sowie Konzerte veranstaltet. Ein Muss ist der wöchentliche Markt, der jeden Donnerstag stattfindet und einer der größten auf der Insel ist. Hier finden Sie eine bunte Vielfalt an frischen Produkten, Kunsthandwerk und natürlich Lederwaren. Kulinarisch bietet Inca eine Vielzahl an traditionellen Restaurants, darunter die berühmten "Cellers", die in alten Weinkellern untergebracht sind und lokale Spezialitäten servieren. Inca ist auch ein idealer Ausgangspunkt für Naturfreunde. Die nahegelegenen Tramuntana-Berge laden zu Wanderungen und Radtouren ein, während das Santuari de Lluç, ein bedeutendes Wallfahrtsziel, nur eine kurze Autofahrt entfernt ist. Inca vereint Tradition, Kultur und Natur auf einzigartige Weise und ist von Palma nur ca. 30 km entfernt und mit Autobahn und Zug gut angebunden.

Objektnummer: ES253745310 - 07300 Inca – Mitte

## Sonstige Angaben

Grundsätzlich empfehlen wir, die baurechtliche Situation durch einen Fachanwalt prüfen zu lassen. Alle Angaben basieren ausschließlich auf den Informationen des Eigentümers bzw. Auftraggeber. Wir übernehmen keine Gewähr für die Vollständigkeit, Richtigkeit und Aktualität der Angaben. Die Courtage geht zu Lasten des Verkäufers. Die beim Kauf anfallenden Steuern, die Notar- und die Grundbuchkosten sind vom Käufer zu tragen.



Objektnummer: ES253745310 - 07300 Inca – Mitte

## Ansprechpartner

Weitere Informationen erhalten Sie über Ihren Ansprechpartner:

Florian Waetzoldt

---

Placa Hostals 11, 07320 Santa Maria del Camí

Tel.: +34 871 - 201 945

E-Mail: [santamaria@von-poll.com](mailto:santamaria@von-poll.com)

*Zum Impressum der von Poll Immobilien GmbH*

---

[www.von-poll.com](http://www.von-poll.com)