

Altdorf

Familienraumwunder, gepflegt und in den wichtigsten Punkten bereits renoviert ...

Property ID: 25269011



PURCHASE PRICE: 444.000 EUR • LIVING SPACE: ca. 140 m² • ROOMS: 6 • LAND AREA: 188 m²

Property ID: 25269011 - 90518 Altdorf

- At a glance
- The property
- Energy Data
- Floor plans
- A first impression
- Details of amenities
- All about the location
- Other information
- Contact partner

Property ID: 25269011 - 90518 Altdorf

At a glance

Property ID	25269011	Purchase Price	444.000 EUR
Living Space	ca. 140 m ²	Commission	Käuferprovision beträgt 3,57 % (inkl. MwSt.) des beurkundeten Kaufpreises
Roof Type	Gabled roof	Modernisation / Refurbishment	2016
Rooms	6	Condition of property	Well-maintained
Bathrooms	2	Construction method	Solid
Year of construction	1976	Equipment	Terrace, Guest WC, Built-in kitchen, Balcony
Type of parking	1 x Garage		

Property ID: 25269011 - 90518 Altdorf

Energy Data

Type of heating	Central heating	Energy Certificate	Energy demand certificate
Energy Source	Oil	Final Energy Demand	146.10 kWh/m ² a
Energy certificate valid until	18.05.2035	Energy efficiency class	E
Power Source	Oil	Year of construction according to energy certificate	1976

Property ID: 25269011 - 90518 Altdorf

The property



Property ID: 25269011 - 90518 Altdorf

The property



Property ID: 25269011 - 90518 Altdorf

The property



Property ID: 25269011 - 90518 Altdorf

The property



Property ID: 25269011 - 90518 Altdorf

The property



Property ID: 25269011 - 90518 Altdorf

The property



Property ID: 25269011 - 90518 Altdorf

The property



Property ID: 25269011 - 90518 Altdorf

The property



Property ID: 25269011 - 90518 Altdorf

The property



Property ID: 25269011 - 90518 Altdorf

The property



Property ID: 25269011 - 90518 Altdorf

The property



Property ID: 25269011 - 90518 Altdorf

The property



**Immobilie
gefunden,
Finanzierung
gelöst.**

Jetzt persönliches Kaufbudget berechnen und die passende Finanzierungslösung ermitteln.

www.von-poll.com/finanzieren



Finanzierung
berechnen



Property ID: 25269011 - 90518 Altdorf

The property

**VP VON POLL
IMMOBILIEN**

**Immobilienbewertung –
exklusiv und
professionell.**

- Was ist Ihre Immobilie wert?
- Wie entwickelt sich der Wert Ihrer Immobilie in Zukunft?
- Wie wirkt sich eine Modernisierung auf den Wert Ihrer Immobilie aus?

Ihre persönliche und exklusive Immobilienanalyse erhalten Sie nach nur wenigen Klicks.

www.von-poll.com

**VP VON POLL
IMMOBILIEN**

**Finden Sie
Ihre Immobilie.**

Vorgemerkte Suchkunden erfahren frühzeitig von neuen Immobilienangeboten.

www.von-poll.com

Property ID: 25269011 - 90518 Altdorf

The property

FÜR SIE IN DEN BESTEN LAGEN



VON POLL
IMMOBILIEN



IHRE IMMOBILIENSPEZIALISTEN

Gern informieren wir Sie persönlich über weitere Details zur Immobilie.
Vereinbaren Sie einen Besichtigungstermin mit uns:

T.: 09187 - 92 83 01 0

Wir freuen uns, von Ihnen zu hören.

Shop Nürnberger Land | Bahnhofstraße 2 | 90518 Altdorf | nuernberger-land@von-poll.com

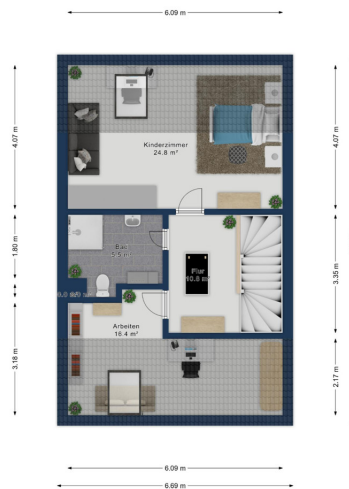


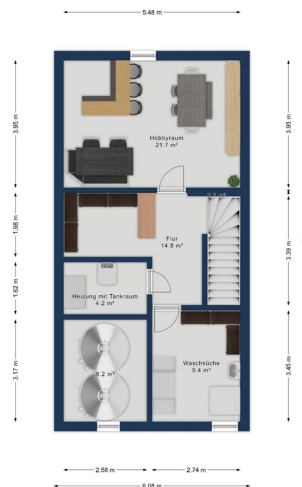
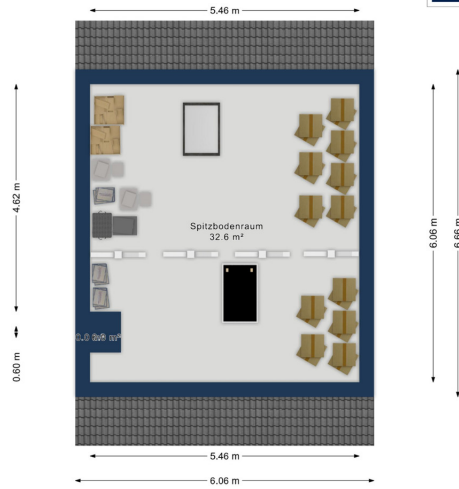
www.von-poll.com/nuernberger-land

Property ID: 25269011 - 90518 Altdorf

Floor plans







This floor plan is not to scale. The documents were given to us by the client. For this reason, we cannot guarantee the accuracy of the information.

Property ID: 25269011 - 90518 Altdorf

A first impression

Liebe auf den zweiten Blick kann hier das richtige Motto sein. Dieses großzügige Reihemittelhaus bedarf ein paar Schönheitsreparaturen bzgl. Böden und Badezimmer und schon ist es ein Wohlfühlwunder in Punkto Raumaufteilung und Nutzungsmöglichkeiten. Das Haus mit seinen ca. 140 m² Wohnfläche im EG, OG und DG bietet ausreichend Platz auch für die 5 köpfige Familie und lässt über dies im UG noch weitere Räume für Lagerzwecke und Hobby's zu. Über den überdachten Eingangsbereich gelangt man durch die Garderobe in ein großzügiges Wohn-/Esszimmer mit Ausgang zur Terrasse, die Küche und das Gäste-WC im Foyer ergänzen den EG-Wohnbereich. Das Obergeschoss erschließt sich über eine formschöne geschlossene Holzterrasse. Dort erreicht man über den Flur die beiden Kinderzimmer, sowie das große Schlafzimmer mit Balkon. Ein Bad mit Wanne, Waschbecken und WC darf hier im OG-Schlafbereich natürlich nicht fehlen. Im Dachgeschoss gibt es ebenfalls über einen Flur erschlossen 2 helle Zimmer, die als weitere Kinder- oder Arbeits- und Gästezimmer sinnvoll nutzbar sind und über ein weiteres Duschbad verfügen. Das Untergeschoß besteht neben dem Lager-/Vorratskellerbereich, der Waschküche mit den Hausanschlüssen, und der Heizung mit Öltanks auch aus dem großen Hobbyraum/Partykeller. Die Südterrasse bettet sich hervorragend in den schönen mit Rasen angepflanzten Südgarten hinein. Diverse Sträucher und Randbepflanzungen runden den Gartenbereich gelungen ab. Die Einzelgarage befindet sich im nahegelegenen Garagenhof In diesem Haus verbindet sich großzügiges Wohnen im Reihemittelhaus mit bevorzugter ruhiger und guter Wohnlage in Altdorf mit hervorragend netter Nachbarschaft. Der Übergabetermin dieser Immobilie ist kurzfristig möglich, da derzeit nicht bewohnt. Überzeugen Sie sich bei einem persönlichen Besichtigungstermin! Für weitere Details und ausführlichere Informationen nutzen Sie bitte das Kontaktformular des Onlineportals (bitte unbedingt auch die Telefonnummer angeben) oder melden sich telefonisch bei uns.

Property ID: 25269011 - 90518 Altdorf

Details of amenities

- Bewährte Ziegelbauweise mit neuwertigem Dach aus 2016 inkl. Aufdachdämmung
- Grundstücksgröße: 161m² + 26,92m² anteilige Wege = 187,92 m²
- ältere Einbauküche mit sämtlichen Elektrogeräten
- Bad im OG mit Wanne, WC und Waschbecken, Bad im DG mit Dusche, WC und Waschbecken
- neuwertige 3-fach-isolierverglaste Kunststoff-Fenster aus 2016, teilw. bodentief und an der Südseite mit elektrischen Rollos
- Ölzentralheizung-Brennwerttechnik aus BJ 2008 mit 2x 1500 Ltr. Kunststoff-Tanks
- Teppichböden in EG und OG, Fliesen in den Bädern, Küche und Flur mit PVC-Böden, DG überwiegend mit Laminatböden
- Neuer Fassadenanstrich und Dachflächenfenster aus 2016
- Einzelgarage in Garagenhof
- genügend Staufläche im Spitzboden und Keller
- sonnige Außenanlage mit großzügiger Südterrasse und Markise, sowie Gartenhaus
- uvm.

Property ID: 25269011 - 90518 Altdorf

All about the location

Das Haus befindet sich in zentraler Wohnlage in kurzer Entfernung zur Innenstadt. Die ehem. Universitätsstadt mit ca. 17.000 Einwohnern befindet sich etwa 25 km südöstlich von Nürnberg inmitten einer reizvollen Mittelgebirgslandschaft und wald- und wiesenreichem Oberland. Im Winter ist Altdorf schneereich, im Sommer bietet die hügelige Umgebung viele Freizeitmöglichkeiten, wie Radtouren oder Wanderungen. Die Stadt gliedert sich in 25 Ortsteile. Altdorf als Stadt verfügt über alle infrastrukturellen Einrichtungen des täglichen Bedarfs. Der Kern von Altdorf mit seinem neu gestalteten mittelalterlichen Marktplatz alleine bietet schon die gesamte Palette an Geschäften, Banken, Ärzten, Apotheken und Gaststätten. Es gibt in Altdorf Kindergärten, -krippen, Grundschule, Mittelschule sowie das bekannte Leibniz-Gymnasium. Altdorf hat sein eigenes Krankenhaus, sowie ein Frei- und Hallenbad, einfach alles, was eine Kleinstadt ausmacht. Auch das Vereins- und Kulturleben kann sich in Altdorf sehen lassen. Altdorf ist sehr verkehrsgünstig gelegen. Zum S-Bahnhof (S2) gelangt man fußläufig vom Objekt in wenigen Gehminuten. Von dort erreicht man Nürnberg-Hauptbahnhof in weniger als 30 Minuten. Mit dem Auto erreicht man schnell die Autobahnen A3 und A6, sowie über sämtliche Staatsstraßen die umliegenden Orte. Kurzum: Super Infrastruktur einer Kleinstadt, eingebettet im Reichswald mit hervorragender Anbindung in die gesamte Metropolregion.

Property ID: 25269011 - 90518 Altdorf

Other information

Es liegt ein Energiebedarfsausweis vor. Dieser ist gültig bis 18.5.2035. Endenergiebedarf beträgt 146.10 kWh/(m²*a). Wesentlicher Energieträger der Heizung ist Öl. Das Baujahr des Objekts lt. Energieausweis ist 1976. Die Energieeffizienzklasse ist E.

GELDWÄSCHE: Als Immobilienmaklerunternehmen ist die von Poll Immobilien GmbH nach § 2 Abs. 1 Nr. 14 und § 11 Abs. 1, 2 Geldwäschegesetz (GwG) dazu verpflichtet, bei der Begründung einer Geschäftsbeziehung die Identität des Vertragspartners festzustellen und zu überprüfen, bzw. sobald ein ernsthaftes Interesse an der Durchführung des Immobilienkaufvertrages besteht. Hierzu ist es erforderlich, dass wir nach § 11 Abs. 4 GwG die relevanten Daten Ihres Personalausweises festhalten (wenn Sie als natürliche Person handeln) – beispielsweise mittels einer Kopie. Bei einer juristischen Person benötigen wir eine Kopie des Handelsregisterauszugs, aus welchem der wirtschaftlich Berechtigte hervorgeht. Das Geldwäschegesetz sieht vor, dass der Makler die Kopien bzw. Unterlagen fünf Jahre aufbewahren muss. Als unser Vertragspartner haben Sie auch eine Mitwirkungspflicht nach § 11 Abs. 6 GwG.

HAFTUNG: Wir weisen darauf hin, dass die von uns weitergegebenen Objektinformationen, Unterlagen, Pläne etc. vom Verkäufer bzw. Vermieter stammen. Eine Haftung für die Richtigkeit oder Vollständigkeit der Angaben übernehmen wir daher nicht. Es obliegt daher unseren Kunden, die darin enthaltenen Objektinformationen und Angaben auf ihre Richtigkeit hin zu überprüfen. Alle Immobilienangebote sind freibleibend und vorbehaltlich Irrtümer, Zwischenverkauf- und Vermietung oder sonstiger Zwischenverwertung. UNSER SERVICE FÜR SIE ALS EIGENTÜMER: Planen Sie den Verkauf oder die Vermietung Ihrer Immobilie, so ist es für Sie wichtig, deren Marktwert zu kennen. Lassen Sie kostenfrei und unverbindlich den aktuellen Wert Ihrer Immobilie professionell durch einen unserer Immobilienspezialisten einschätzen. Unser bundesweites und internationales Netzwerk ermöglicht es uns, Verkäufer bzw. Vermieter und Interessenten bestmöglich zusammenzuführen.

Property ID: 25269011 - 90518 Altdorf

Contact partner

For further information, please contact your contact person:

Matthias Bräunlein

Bahnhofstraße 2, 90518 Altdorf
Tel.: +49 9187 - 92 83 01 0
E-Mail: nuernberger-land@von-poll.com

To Disclaimer of von Poll Immobilien GmbH

www.von-poll.com