

Vallendar / Mallendarerberg

Seltenes Zweifamilienhaus mit großzügiger Wohnfläche auf dem Mallendarer Berg

Número de propiedad: 25014005



www.von-poll.com

PRECIO DE COMPRA: 448.000 EUR • SUPERFICIE HABITABLE: ca. 173 m² • HABITACIONES: 9 • SUPERFICIE DEL TERRENO: 650 m²

Número de propiedad: 25014005 - 56179 Vallendar / Mallendarerberg

- De un vistazo
- La propiedad
- Datos energéticos
- Una primera impresión
- Todo sobre la ubicación
- Otros datos
- Contacto con el socio

Número de propiedad: 25014005 - 56179 Vallendar / Mallendarerberg

De un vistazo

Número de propiedad	25014005
Superficie habitable	ca. 173 m ²
Tipo de techo	Techo a dos aguas
Habitaciones	9
Dormitorios	4
Baños	2
Año de construcción	1965
Tipo de aparcamiento	1 x Plaza de aparcamiento exterior, 1 x Garaje

Precio de compra	448.000 EUR
Casa	Casa bifamiliar
Comisión	Käuferprovision beträgt 3,57 % (inkl. MwSt.) des beurkundeten Kaufpreises
Método de construcción	Sólido
Espacio utilizable	ca. 147 m ²
Características	Terraza, WC para invitados, Chimenea, Jardín / uso compartido, Cocina empotrada, Balcón

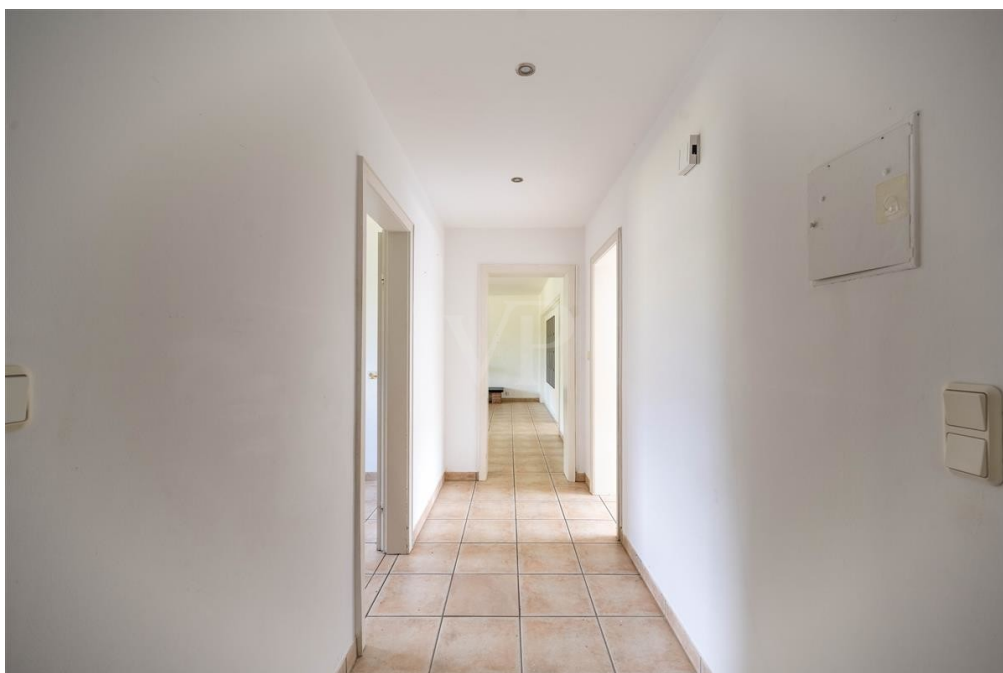
Número de propiedad: 25014005 - 56179 Vallendar / Mallendarerberg

Datos energéticos

Tipo de calefacción	Calefacción central	Certificado energético	Certificado energético
Fuente de energía	Aceite	Demanda de energía final	326.70 kWh/m ² a
Certificado energético válido hasta	25.02.2035	Clase de eficiencia energética	H
Fuente de energía	Aceite	Año de construcción según el certificado energético	1965

Número de propiedad: 25014005 - 56179 Vallendar / Mallendarerberg

La propiedad



Número de propiedad: 25014005 - 56179 Vallendar / Mallendarerberg

La propiedad



Número de propiedad: 25014005 - 56179 Vallendar / Mallendarerberg

La propiedad



Número de propiedad: 25014005 - 56179 Vallendar / Mallendarerberg

La propiedad



Número de propiedad: 25014005 - 56179 Vallendar / Mallendarerberg

La propiedad



Número de propiedad: 25014005 - 56179 Vallendar / Mallendarerberg

La propiedad

A group of ten professionals, five men and five women, dressed in business suits, are posed on a modern, light-colored sofa in a bright office environment. Large windows in the background offer a view of a cityscape. The Von Poll Immobilien logo is visible in the top left corner of the image.

Vertrauen Sie einem ausgezeichneten Team.

Shop Koblenz | Casinostraße 3-5 | 56068 Koblenz | T.: 0261 - 97 36 907 0 | koblenz@von-poll.com | www.von-poll.com

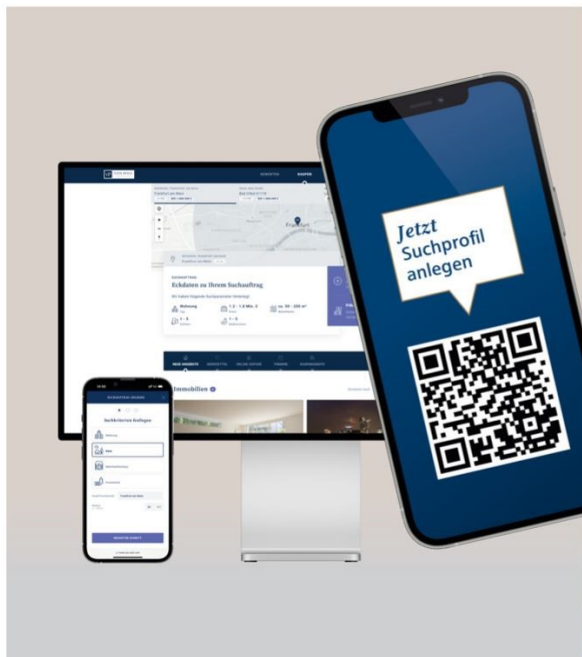
FOCUS
TOP
WALDSENER
KOBLENZ
2024
VON POLL IMMOBILIEN
KOBLENZ

VP
Beste Immobilienfirma
2022
★★★★★
Top 1000
Immobilienfirmen
VON POLL IMMOBILIEN
KOBLENZ

Capital
REALTY AGENCIES
Top-Makler Koblenz
★★★★★
VON POLL IMMOBILIEN
KOBLENZ

Número de propiedad: 25014005 - 56179 Vallendar / Mallendarerberg

La propiedad



VP VON POLL
IMMOBILIEN

Finden Sie
Ihre Immobilie.

Vorgemerkte Suchkunden
erfahren frühzeitig von
neuen Immobilienangeboten.

www.von-poll.com

FINANZIERUNG | VERSICHERUNG | BERATUNG

VP VON POLL
FINANCE®

PREMIUM FINANZIERUNGSSERVICE MIT VON POLL FINANCE

- 1 IHRE PERSÖNLICHE BONITÄTSBESCHEINIGUNG**
 - Sie kommen in die erste Reihe der Suchinteressenten - auch bei privaten Eigentümern und anderen Maklern
 - Schnelle Reservierung Ihrer Wunschimmobilie
 - Unterlagenservice (gerne durch Kurier, Vor-Ort-Service)
- 2 WUNSCHIMMOBILIE FINDEN**
 - Kostenlose Wertermittlung nach Sprengnetter
 - Wertvolle Tipps zur Immobiliensuche
 - Aufnahme in den Secret-Sale bei VON POLL IMMOBILIEN
- 3 TOP KONDITIONEN AUS 400 DARLEHENSGEBERN**
 - Zeit und Geld sparen durch umfassenden Zinsvergleich
 - Premium-Partnerschaften
 - Persönlicher Ansprechpartner vor Ort der ING (ohne Mehrkosten)
- 4 FINANZIERUNGSZUSAGE**
 - Besprechung Darlehensvertrag
 - Besprechung Auszahlungsvoraussetzungen
 - Analyse der Kreditrisiken nach DIN 77230
- 5 AFTER SALES**
 - Betreuung der Kreditauszahlung | Übergabe der Immobilie
 - Hausschutz-Brief
 - Service beim Anmelden von Gas, Wasser und Strom



www.vp-finance.de

Número de propiedad: 25014005 - 56179 Vallendar / Mallendarerberg

La propiedad



Sie möchten wissen was
Ihre Immobilie aktuell wert ist?
Dann lassen Sie Ihre Immobilie
professionell und exklusiv durch
unsere Experten bewerten.

www.von-poll.com

Número de propiedad: 25014005 - 56179 Vallendar / Mallendarerberg

Una primera impresión

Dieses großzügige Zweifamilienhaus in begehrter Lage von Vallendar / Mallendarerberg bietet Ihnen und Ihrer Familie ein komfortables und stilvolles Zuhause. Mit einer Wohnfläche von ca. 173 m² verteilt auf 9 Zimmer, ist ausreichend Platz für individuelle Wohnkonzepte geboten. Das Haus erstreckt sich über drei Etagen und besticht durch eine solide Massivbauweise sowie ein charmantes Satteldach. Die Ausstattung umfasst eine Einbauküche, ein Gäste-WC sowie zwei gemütliche Kamine, die für eine behagliche Wohnatmosphäre sorgen. Die Bodenbeläge variieren zwischen Fliesen, Laminat und Teppichboden. Ein weiteres Highlight sind die großzügigen Außenbereiche, darunter eine sonnige Terrasse und ein Balkon, die zum Entspannen im Freien einladen. Ausstattung im Überblick: - ca. 173 m² Wohnfläche - ca. 650 m² Grundstück - ca. 147 m² Nutzfläche - davon ca. 67 m² zu Wohnzwecken ausgebaut - Schlafzimmer: 5 - Badezimmer: 2 - Balkon & Terrasse: Ja - Küche: Einbauküche - Gäste-WC: Ja - Kamin: Ja - Bauweise: Massivbau - Dachform: Satteldach Eine geräumige Garage sowie 1 Freiplatz runden dieses Angebot ab.

Número de propiedad: 25014005 - 56179 Vallendar / Mallendarerberg

Todo sobre la ubicación

Am weltbekanntem „Deutschen Eck“, wo sich Rhein und Mosel nach kurvenreichem Lauf treffen, liegt Koblenz, eine der schönsten und ältesten Städte Deutschlands. Vor über 2000 Jahren gegründet, nannten sie die Römer einst liebevoll „Confluentes“. Vier Mittelgebirge umrahmen die Stadt und bilden mit Wald-, Grün- und Wasserflächen eine einzigartige Kulisse mit Kirchen und Schlössern. Im Juni 2002 würdigte die UNESCO die Kulturlandschaft und erklärte das Obere Mittelrheintal zum Weltkulturerbe. Enge Altstadtgassen, romantische Plätze und eine frische regionale Küche sowie die unkomplizierte Herzlichkeit der Rheinländer machen neben den erlesenen Tropfen der Moselweinhänge, das einzigartige Flair dieser Stadt aus. Verkehrsanbindung: Vallendar liegt direkt an der B42. Ideale öffentliche Verkehrsanbindung, das Zentrum, die Rheinanlagen, Ärzte und Einkaufsmöglichkeiten sind in wenigen Minuten mit dem Auto zu erreichen. Ebenso die B9 sowie die Autobahnzubringer A 48 / A 61 / A 3.

Número de propiedad: 25014005 - 56179 Vallendar / Mallendarerberg

Otros datos

Es liegt ein Energiebedarfsausweis vor. Dieser ist gültig bis 25.2.2035. Endenergiebedarf beträgt 326.70 kWh/(m²*a). Wesentlicher Energieträger der Heizung ist Öl. Das Baujahr des Objekts lt. Energieausweis ist 1965. Die Energieeffizienzklasse ist H.

GELDWÄSCHE: Als Immobilienmaklerunternehmen ist die von Poll Immobilien GmbH nach § 2 Abs. 1 Nr. 14 und § 11 Abs. 1, 2 Geldwäschegesetz (GwG) dazu verpflichtet, bei der Begründung einer Geschäftsbeziehung die Identität des Vertragspartners festzustellen und zu überprüfen, bzw. sobald ein ernsthaftes Interesse an der Durchführung des Immobilienkaufvertrages besteht. Hierzu ist es erforderlich, dass wir nach § 11 Abs. 4 GwG die relevanten Daten Ihres Personalausweises festhalten (wenn Sie als natürliche Person handeln) – beispielsweise mittels einer Kopie. Bei einer juristischen Person benötigen wir eine Kopie des Handelsregisterauszugs, aus welchem der wirtschaftlich Berechtigte hervorgeht. Das Geldwäschegesetz sieht vor, dass der Makler die Kopien bzw. Unterlagen fünf Jahre aufbewahren muss. Als unser Vertragspartner haben Sie auch eine Mitwirkungspflicht nach § 11 Abs. 6 GwG.

HAFTUNG: Wir weisen darauf hin, dass die von uns weitergegebenen Objektinformationen, Unterlagen, Pläne etc. vom Verkäufer bzw. Vermieter stammen. Eine Haftung für die Richtigkeit oder Vollständigkeit der Angaben übernehmen wir daher nicht. Es obliegt daher unseren Kunden, die darin enthaltenen Objektinformationen und Angaben auf ihre Richtigkeit hin zu überprüfen. Alle Immobilienangebote sind freibleibend und vorbehaltlich Irrtümer, Zwischenverkauf- und Vermietung oder sonstiger Zwischenverwertung. UNSER SERVICE FÜR SIE ALS EIGENTÜMER: Planen Sie den Verkauf oder die Vermietung Ihrer Immobilie, so ist es für Sie wichtig, deren Marktwert zu kennen. Lassen Sie kostenfrei und unverbindlich den aktuellen Wert Ihrer Immobilie professionell durch einen unserer Immobilienspezialisten einschätzen. Unser bundesweites und internationales Netzwerk ermöglicht es uns, Verkäufer bzw. Vermieter und Interessenten bestmöglich zusammenzuführen.

Número de propiedad: 25014005 - 56179 Vallendar / Mallendarerberg

Contacto con el socio

Para más información, diríjase a su persona de contacto:

Florian Bender

Casinostraße 3-5 Coblenza
E-Mail: koblenz@von-poll.com

To Disclaimer of von Poll Immobilien GmbH

www.von-poll.com