

Pemfling / Oberdeschenried

# Grundstück mit Potenzial für vielfältige Nutzung in ruhiger Lage

Número de propiedad: 24201027



[www.von-poll.com](http://www.von-poll.com)

PRECIO DE COMPRA: 280.000 EUR • SUPERFICIE DEL TERRENO: 4.442 m<sup>2</sup>

Número de propiedad: 24201027 - 93482 Pemfling / Oberdeschenried

- De un vistazo
- La propiedad
- Una primera impresión
- Detalles de los servicios
- Todo sobre la ubicación
- Contacto con el socio

Número de propiedad: 24201027 - 93482 Pemfling / Oberdeschenried

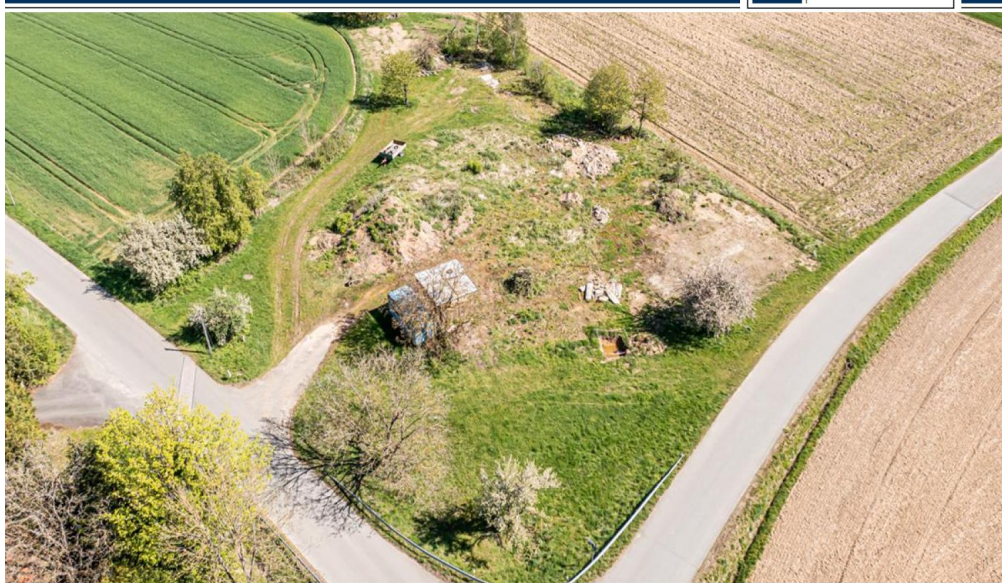
## De un vistazo

Número de propiedad	24201027	Precio de compra	280.000 EUR
		Tipo de objeto	Terreno
		Comisión	Käuferprovision beträgt 3,57 % (inkl. MwSt.) des beurkundeten Kaufpreises



Número de propiedad: 24201027 - 93482 Pemfling / Oberdeschenried

## La propiedad



[www.von-poll.com](http://www.von-poll.com)





Número de propiedad: 24201027 - 93482 Pemfling / Oberdeschenried

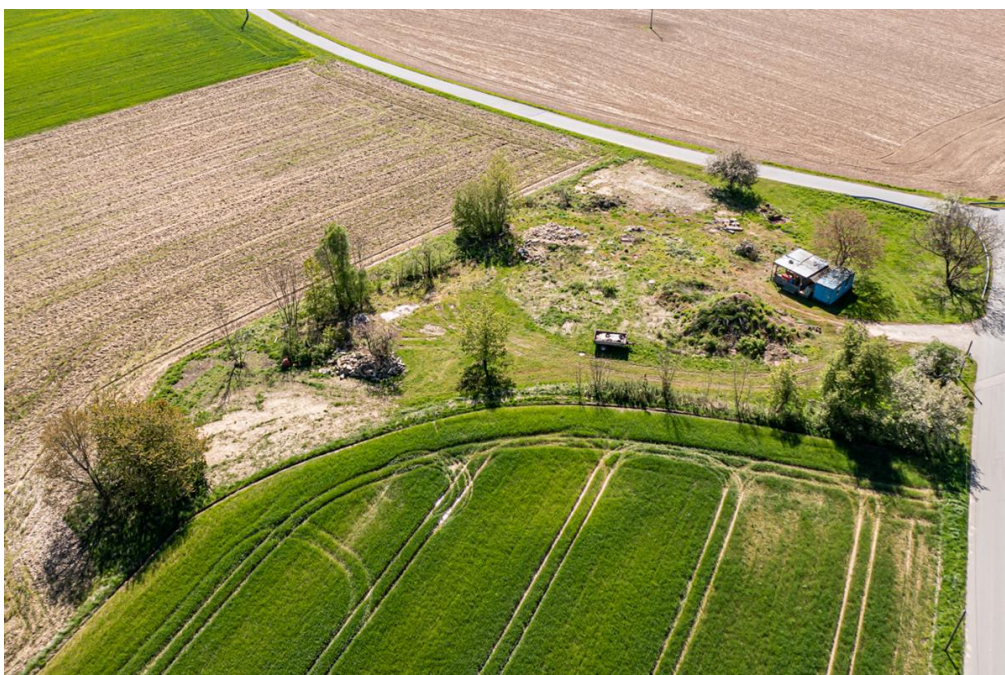
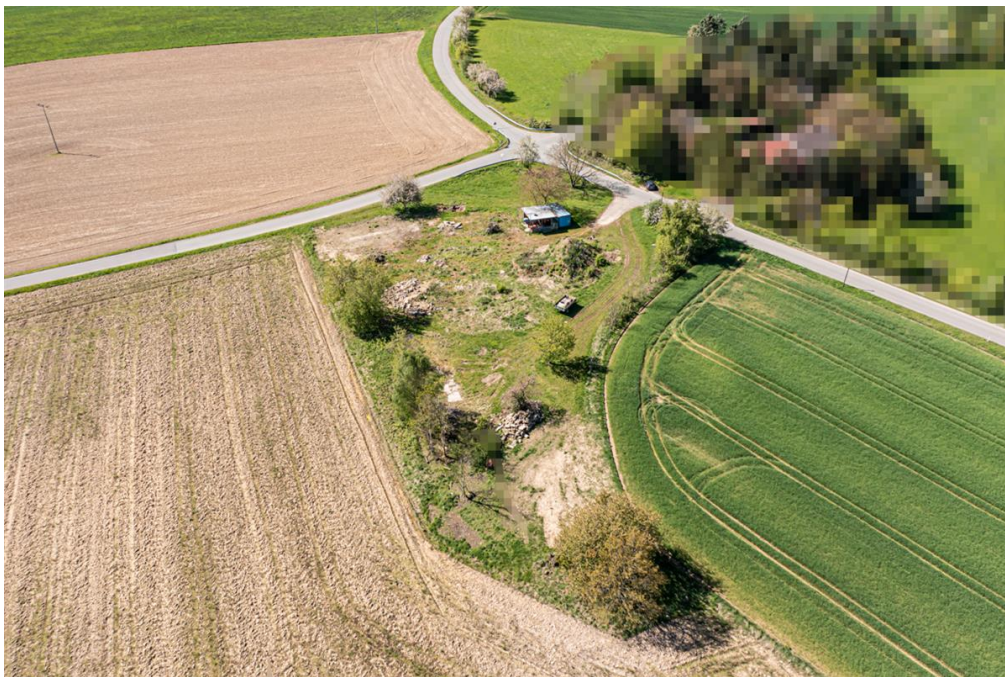
## La propiedad





Número de propiedad: 24201027 - 93482 Pemfling / Oberdeschenried

## La propiedad





Número de propiedad: 24201027 - 93482 Pemfling / Oberdeschenried

## La propiedad





Número de propiedad: 24201027 - 93482 Pemfling / Oberdeschenried

## La propiedad





Número de propiedad: 24201027 - 93482 Pemfling / Oberdeschenried

## La propiedad





Número de propiedad: 24201027 - 93482 Pemfling / Oberdeschenried

## La propiedad





Número de propiedad: 24201027 - 93482 Pemfling / Oberdeschenried

## La propiedad



Número de propiedad: 24201027 - 93482 Pemfling / Oberdeschenried

## Una primera impresión

Das angebotene Grundstück umfasst eine Gesamtfläche von 4442 m<sup>2</sup> und ist voll erschlossen. Es ist ebenerdig und ermöglicht eine barrierefreie Nutzung des Grundstücks und erlaubt eine bequeme Gestaltung des Außenbereichs. Durch die weitläufige Fläche bietet das Grundstück auch genügend Raum für den Bau eines Eigenheims.

Durch die ruhige Lage können Sie die Natur in vollen Zügen genießen und finden hier einen Ort der Entspannung und Erholung.

Für dieses Grundstück liegt bereits eine komplett genehmigte Bauplanung vor.

Insgesamt bietet dieses Grundstück die perfekte Möglichkeit, um sich den Traum vom eigenen Haus oder Anwesen inmitten der Natur zu erfüllen. Die ebenerdige Fläche, die ruhige Lage und die großzügige Grundstücksfläche machen dieses Angebot zu einer attraktiven Option für Käufer, die auf der Suche nach einem Rückzugsort in idyllischer Umgebung sind.



Número de propiedad: 24201027 - 93482 Pemfling / Oberdeschenried

## Detalles de los servicios

- ruhige Lage
- voll erschlossen
- 4442 Quadratmeter
- ebenerdiges Grundstück

Número de propiedad: 24201027 - 93482 Pemfling / Oberdeschenried

## Todo sobre la ubicación

Die Gemeinde Pemfling mit einer Einwohnerzahl von ca. 2300 hat eine Fläche von 4391 ha und liegt nahe der Kreisstadt Cham und damit im östlichsten Landkreis des Bayerischen Regierungsbezirkes Oberpfalz.

Das gesamte Gemeindegebiet befindet sich ausschließlich innerhalb des Naturparks "Oberer Bayerischer Wald" und wird im südlichen Bereich der Gemeinde vom Regenfluß tangiert.

Die Gemeinde Pemfling bietet Ihnen:

- Sportanlage (Tennisplatz, Fußballplatz, Stockschießen)
- Grundschule, Kindergarten
- Metzger, Bäcker
- "Milchtankstelle" mit frischen Eiern, Fleisch, Aufschnitt
- Wirtshaus

Die Kreisstadt Cham liegt nur ca. 8 km entfernt und ist mit dem Auto in wenigen Minuten erreichbar.

Hier finden Sie alles, was Sie fürs Leben benötigen. Supermärkte, Einkaufsmöglichkeiten, Ärzte und vieles mehr ist hier vorhanden. Eine Anbindung an das Fernnetz ist über die B22 gegeben.

Entfernungen:

- Cham ca. 8 km
- Roding: ca. 14 km
- Regensburg: ca. 58 km
- Weiden ca. 70 km



Número de propiedad: 24201027 - 93482 Pemfling / Oberdeschenried

## Contacto con el socio

Para más información, dirijase a su persona de contacto:

Mario Aschenbrenner

---

Fuhrmannstraße 3, 93413 Cham

Tel.: +49 9971 - 76 95 71 0

E-Mail: [cham@von-poll.com](mailto:cham@von-poll.com)

*Al aviso legal de von Poll Immobilien GmbH*

---

[www.von-poll.com](http://www.von-poll.com)