

Berlin – Schöneberg

Exklusives Wohnen im Bülowkiez

CODE DU BIEN: 24176054



PRIX D'ACHAT: 1.884.000 EUR • SURFACE HABITABLE: ca. 279,1 m² • PIÈCES: 4

CODE DU BIEN: 24176054 - 10783 Berlin – Schöneberg

- En un coup d'œil
- La propriété
- Informations énergétiques
- Plans d'étage
- Une première impression
- Détails des commodités
- Tout sur l'emplacement
- Plus d'informations
- Contact

CODE DU BIEN: 24176054 - 10783 Berlin – Schöneberg

En un coup d'œil

CODE DU BIEN	24176054
Surface habitable	ca. 279,1 m ²
Etage	6
Pièces	4
Chambres à coucher	3
Salles de bains	2

Prix d'achat	1.884.000 EUR
Type	Attique
État de la propriété	Première occupation
Technique de construction	Charpente en bois
Surface de plancher	ca. 296 m ²
Aménagement	Terrasse, WC invités, Balcon

CODE DU BIEN: 24176054 - 10783 Berlin – Schöneberg

Informations énergétiques

Type de chauffage	Chauffage par le sol	Certification énergétique	Diagnostic énergétique
Chauffage	Pompe à chaleur hydraulique/pneumatique	Consommation d'énergie	6.40 kWh/m ² a
Certification énergétique valable jusqu'au	16.11.2031	Classement énergétique	A+
Source d'alimentation	Pompe à chaleur hydraulique/pneumatique	Année de construction selon le certificat énergétique	2021

CODE DU BIEN: 24176054 - 10783 Berlin – Schöneberg

La propriété

Capital

MAKLER-KOMPASS
HEFT 10/2024

Top-Makler Berlin

★ ★ ★ ★ ★

Höchstnote für
von Poll Immobilien
City-West

Quelle: IIB Institut
IM TEST: 3.904 Makler

GÜLTIG BIS: 10/25



CODE DU BIEN: 24176054 - 10783 Berlin – Schöneberg

La propriété



CODE DU BIEN: 24176054 - 10783 Berlin – Schöneberg

La propriété



CODE DU BIEN: 24176054 - 10783 Berlin – Schöneberg

La propriété



CODE DU BIEN: 24176054 - 10783 Berlin – Schöneberg

La propriété



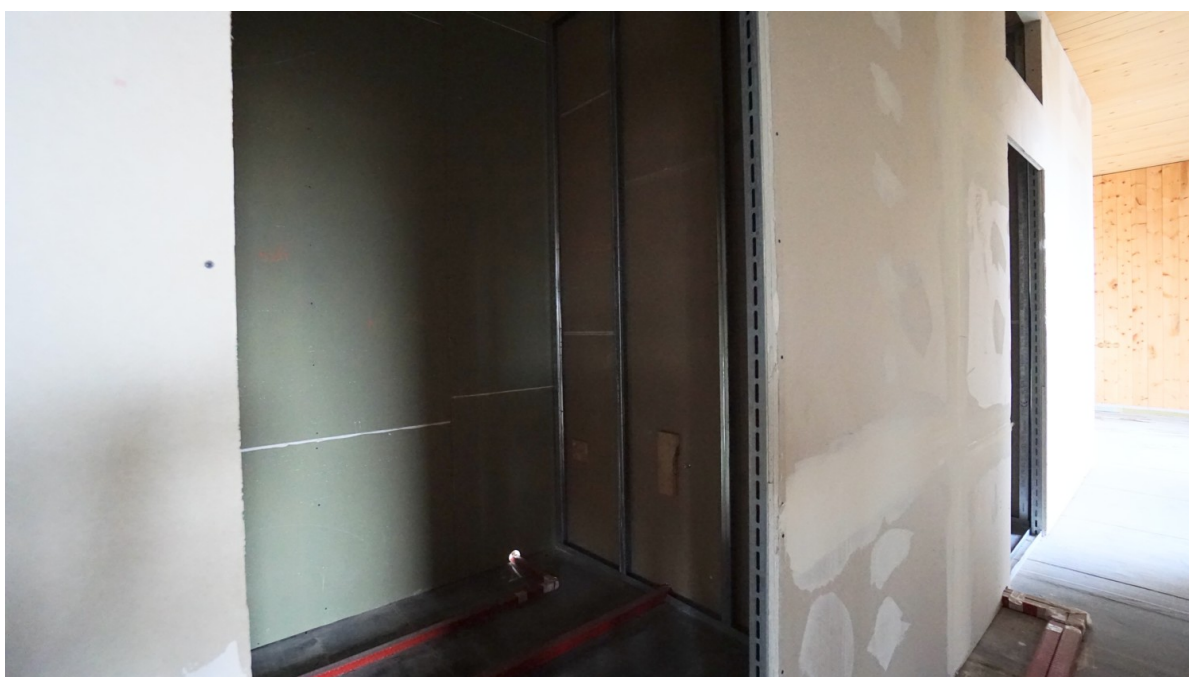
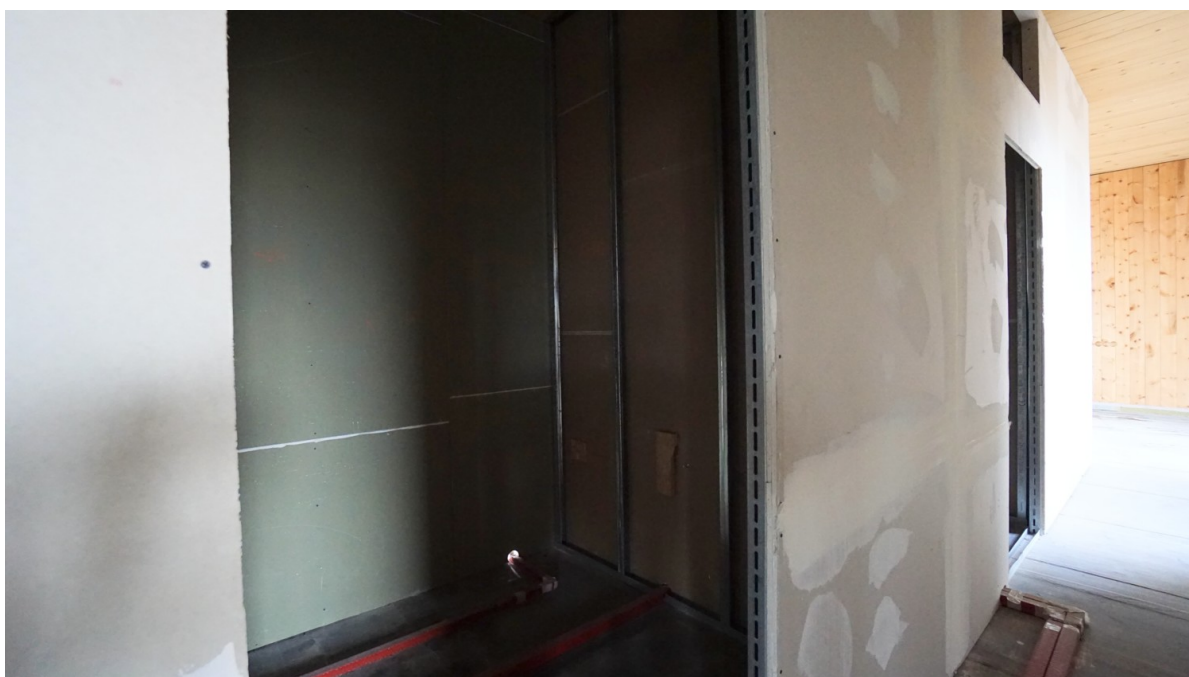
CODE DU BIEN: 24176054 - 10783 Berlin – Schöneberg

La propriété



CODE DU BIEN: 24176054 - 10783 Berlin – Schöneberg

La propriété



CODE DU BIEN: 24176054 - 10783 Berlin – Schöneberg

La propriété



CODE DU BIEN: 24176054 - 10783 Berlin – Schöneberg

La propriété



CODE DU BIEN: 24176054 - 10783 Berlin – Schöneberg

La propriété



CODE DU BIEN: 24176054 - 10783 Berlin – Schöneberg

La propriété



CODE DU BIEN: 24176054 - 10783 Berlin – Schöneberg

La propriété



CODE DU BIEN: 24176054 - 10783 Berlin – Schöneberg

La propriété



CODE DU BIEN: 24176054 - 10783 Berlin – Schöneberg

La propriété



CODE DU BIEN: 24176054 - 10783 Berlin – Schöneberg

La propriété



CODE DU BIEN: 24176054 - 10783 Berlin – Schöneberg

La propriété



CODE DU BIEN: 24176054 - 10783 Berlin – Schöneberg

Plans d'étage

Gebäudebewertung

für den Ist-Zustand

Endenergiebedarf: 8 kWh/m²a



Ce plan n'est pas à l'échelle. Les documents nous ont été remis par le client. Pour cette raison, nous ne pouvons pas garantir l'exactitude des informations.

CODE DU BIEN: 24176054 - 10783 Berlin – Schöneberg

Une première impression

Genießen Sie den Blick über Berlin von der eigenen Dachterrasse. Im 6. Obergeschoss liegen diese exklusiven Eigentumswohnungen, die Sie als Erstbezug übernehmen können. Der Ausbau erfolgt im nachhaltigen und ökologischen Vollholzbau nach höchsten baubiologischen und technischen Standards. Massivholzbaulemente sind leim- und metallfrei und ohne Einsatz von Bauchemie und Kunststoffen verwendet worden. Anstatt einer energieineffizienten Klimaanlage wird eine extensive Dachbegrünung aufgebracht, die im Zusammenschluss mit Massivholzbauweise, Lehmputzwänden und Dreifachverglasung mit Sonnenschutz für ein durchgehend angenehmes Wohnklima sorgen wird. Die farbliche Gestaltung der Wandflächen erfolgte in der fertig gestellten Wohnung mit Farrow & Ball Farben. Ein ökologisch nachhaltiger Wohnraum, der den KfW-40+ Standard erfüllen wird. Die weitere Ausstattung wird nach ENEC förderfähig sein. 4 Penthousewohnungen: - Wohnung 67 ca. 151,6 m² Wfl., ca. 163,85 m² Nfl. - 90 % Fertigstellungsgrad inkl. Designerküche der Marke "next 125" mit Dampfgerätekombi, Bora-Dunstabzug etc. - 1.840.000 € - Wohnung 70 ca. 279,10 m² Wfl., ca. 296,20 m² Nfl. - 55 % Fertigstellungsgrad - 1.884.000 € - Wohnung 71 ca. 147,05 m² Wfl., ca. 170,00 m² Nfl. - 70 % Fertigstellungsgrad - 993.000 € - Wohnung 72 ca. 136,90 m² Wfl., ca. 159,75 m² Nfl. - 60 % Fertigstellungsgrad - 924.100 € Weitere detaillierte Informationen können jederzeit nachgereicht werden.

CODE DU BIEN: 24176054 - 10783 Berlin – Schöneberg

Détails des commodités

- Echtholz-Dielenböden
- großformatige Fliesen
- bodentiefe Holzfenster mit 3fach Verglasung
- AluLux-Außenjalousien
- integrierte LED Beleuchtung
- neu gestalteter Hauszugang mit neuem Aufzug
- Fahrstuhl auf Wohnungsebene
- atmungsaktive Sichtholz- und Lehmputzwände
- natürliche antiallergene Baustoffe
- Loggia mit Aufgang zur Dachterrasse im 7. OG
- vollflächig extensiv begrünte Dächer
- Photovoltaik-Anlage auf dem 7. OG.
- Energiepufferspeicher
- Fußbodenheizung
- erweiterbare SmartHome-Installation (Homematic)
- IT-Anschluss in allen Wohnräumen (CAT7)
- Real wood floorboards
- large format tiles
- Floor-to-ceiling wooden windows with triple glazing
- AluLux external blinds
- integrated LED lighting
- Newly designed house entrance with a new elevator
- Elevator to apartment level
- breathable exposed wood and clay plaster walls
- natural anti-allergenic building materials
- Loggia with staircase to the roof terrace on the 7th floor
- Extensively green roofs over the entire area
- Photovoltaic system on the 7th floor.
- Energy buffer storage
- Underfloor heating
- expandable SmartHome installation (Homematic)
- IT connection in all living rooms (CAT7)

CODE DU BIEN: 24176054 - 10783 Berlin – Schöneberg

Tout sur l'emplacement

Besonders der Norden Schönebergs ist aufgrund seiner lebhaften Kultur sehr beliebt. In der Südwest-Ecke Schönebergs finden Sie die vielen kleinen Wohnstraßen mit ihren Vorgärten, den Bäumen an den Straßen und den eleganten Gründerzeitbauten, hiervon stehen viele unter Denkmalschutz. Schöneberg bietet eine Vielzahl von öffentlich zugänglichen, großflächigen Parks. Der nah gelegene Park am Gleisdreieck ist eine öffentliche Grün- und Erholungsanlage im Westen Berlin-Kreuzbergs an der Grenze zu Schöneberg und Tiergarten bis zum Potsdamer Platz. Der rund 26 Hektar umfassende Park liegt auf den ehemaligen Bahnbrachen des Anhalter und Potsdamer Güterbahnhofs am Gleisdreieck. Die Trasse der Nord-Süd-Fernbahn teilt die Grünanlage in den Ostpark und den Westpark. Den Reiz des Stadtteils Schöneberg machen nicht nur, die Fülle der Grünflächen und den nahe gelegenen Seen und Wälder der Stadt, sondern auch eine große Auswahl an Cafés und Restaurants, ausgezeichnete Einkaufsmöglichkeiten am Kudamm und dem traditionellen Winterfeldmarkt. Die zu den beliebtesten Wohngegenden der Innenstadt zählende Lage zeichnet sich ebenfalls durch die gute Verkehrsanbindung mit der S- und U-Bahn sowie verschiedenen Buslinien aus. Die Stadtautobahn erreichen Sie in weniger als 10 Minuten. Zum nahe gelegenen KaDeWe am Wittenbergplatz nebst Ku'damm gelangen Sie ebenso binnen weniger Minuten. The north of Schöneberg is particularly popular due to its lively culture. In the southwest corner of Schöneberg you will find the many small residential streets with their front gardens, the trees on the streets and the elegant Wilhelminian style buildings, many of which are listed buildings. Schöneberg offers a variety of publicly accessible, large parks. The nearby Park am Gleisdreieck is a public green and recreational area in the west of Berlin-Kreuzberg on the border with Schöneberg and Tiergarten up to Potsdamer Platz. The approximately 26 hectare park is located on the former railway wasteland of the Anhalter and Potsdam freight station at Gleisdreieck. The route of the north-south long-distance railway divides the green area into Ostpark and Westpark. The appeal of the Schöneberg district is not only the abundance of green spaces and the city's nearby lakes and forests, but also a large selection of cafes and restaurants, excellent shopping opportunities on the Kudamm and the traditional Winterfeldmarkt. The location, which is one of the most popular residential areas in the city center, is also characterized by good transport connections with the S-Bahn and subway as well as various bus lines. The city motorway can be reached in less than 10 minutes. You can also reach the nearby KaDeWe at Wittenbergplatz and Ku'damm within just a few minutes.

CODE DU BIEN: 24176054 - 10783 Berlin – Schöneberg

Plus d'informations

Es liegt ein Energiebedarfsausweis vor. Dieser ist gültig bis 16.11.2031. Endenergiebedarf beträgt 6.40 kwh/(m²*a). Wesentlicher Energieträger der Heizung ist Luft/wasser Wärmepumpe. Das Baujahr des Objekts lt. Energieausweis ist 2021. Die Energieeffizienzklasse ist A+. GELDWÄSCHE: Als Immobilienmaklerunternehmen ist die von Poll Immobilien GmbH nach § 2 Abs. 1 Nr. 14 und § 11 Abs. 1, 2 Geldwäschegesetz (GwG) dazu verpflichtet, bei der Begründung einer Geschäftsbeziehung die Identität des Vertragspartners festzustellen und zu überprüfen, bzw. sobald ein ernsthaftes Interesse an der Durchführung des Immobilienkaufvertrages besteht. Hierzu ist es erforderlich, dass wir nach § 11 Abs. 4 GwG die relevanten Daten Ihres Personalausweises festhalten (wenn Sie als natürliche Person handeln) – beispielsweise mittels einer Kopie. Bei einer juristischen Person benötigen wir eine Kopie des Handelsregisterauszugs, aus welchem der wirtschaftlich Berechtigte hervorgeht. Das Geldwäschegesetz sieht vor, dass der Makler die Kopien bzw. Unterlagen fünf Jahre aufbewahren muss. Als unser Vertragspartner haben Sie auch eine Mitwirkungspflicht nach § 11 Abs. 6 GwG. HAFTUNG: Wir weisen darauf hin, dass die von uns weitergegebenen Objektinformationen, Unterlagen, Pläne etc. vom Verkäufer bzw. Vermieter stammen. Eine Haftung für die Richtigkeit oder Vollständigkeit der Angaben übernehmen wir daher nicht. Es obliegt daher unseren Kunden, die darin enthaltenen Objektinformationen und Angaben auf ihre Richtigkeit hin zu überprüfen. Alle Immobilienangebote sind freibleibend und vorbehaltlich Irrtümer, Zwischenverkauf- und Vermietung oder sonstiger Zwischenverwertung. UNSER SERVICE FÜR SIE ALS EIGENTÜMER: Planen Sie den Verkauf oder die Vermietung Ihrer Immobilie, so ist es für Sie wichtig, deren Marktwert zu kennen. Lassen Sie kostenfrei und unverbindlich den aktuellen Wert Ihrer Immobilie professionell durch einen unserer Immobilienspezialisten einschätzen. Unser bundesweites und internationales Netzwerk ermöglicht es uns, Verkäufer bzw. Vermieter und Interessenten bestmöglich zusammenzuführen.

CODE DU BIEN: 24176054 - 10783 Berlin – Schöneberg

Contact

Pour de plus amples informations, veuillez contacter votre personne de contact :

Sibylle Lunkenheimer & Alexander Prokopetz

Pfalzburger Straße 79, 10719 Berlin
Tel.: +49 30 - 37 44 334 0
E-Mail: berlin.city.west@von-poll.com

To Disclaimer of von Poll Immobilien GmbH

www.von-poll.com