

Marratxi – Mitte

Luxuriöse Neubau-Villa mit Swimmingpool in exklusiver Lage am Ortsrand von Marratxí.

????????? ??????????: ES243744850



???? ??????: 2.990.000 EUR • ??????????: ca. 360 m² • ??????: 5 • ?????? ????: 839 m²

???????? ??????????: ES243744850 - 07141 Marratxi – Mitte

- ?? ??? ??????
- ?? ??????????
- ?????????????? ?????????????
- ????????? ?????????????
- ??? ??????? ?????????????
- ?????????????????? ??? ?????????????
- ??? ??? ??? ?????????????????
- ?????? ??????????????????
- ?????????????????? ?????????????????????

???????? ??????????: ES243744850 - 07141 Marratxi – Mitte

?? ??? ??????

???????? ?????????	ES243744850	????? ???????	2.990.000 EUR
????????????	ca. 360 m ²	??????	?????
?????????	5	?????????	???????
???????????? ???	4	??????????????	
??????????		????????	?????????, WC
??????????	3		?????????????, ???????
????? ?????????????	2024		
?????? ?????????????	2 x ?????		

???????? ??????????: ES243744850 - 07141 Marratxi – Mitte

?????????????? ????????????

???????????	?????????????
???????????	???????????
????? ????????????	??????? ??????????????
	????? / ??????

???????? ??????????: ES243744850 - 07141 Marratxi – Mitte

?? ?????????



???????? ??????????: ES243744850 - 07141 Marratxi – Mitte

?? ?????????



???????? ??????????: ES243744850 - 07141 Marratxi – Mitte

?? ?????????



???????? ??????????: ES243744850 - 07141 Marratxi – Mitte

?? ?????????



???????? ??????????: ES243744850 - 07141 Marratxi – Mitte

?? ?????????



???????? ??????????: ES243744850 - 07141 Marratxi – Mitte

?? ?????????



???????? ??????????: ES243744850 - 07141 Marratxi – Mitte

?? ?????????



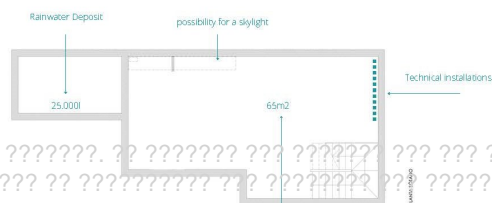
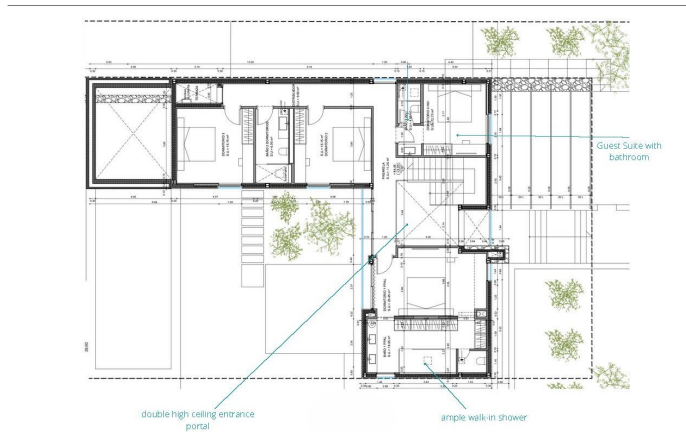
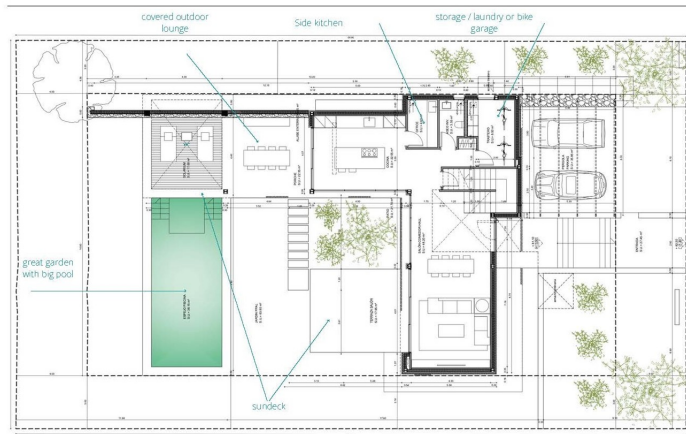
???????? ??????????: ES243744850 - 07141 Marratxi – Mitte

?? ?????????



???????? ?????: ES243744850 - 07141 Marratxi – Mitte

??????



???? ? ?????? ??? ?????? ?? ?????????? ?? ?????????? ??? ?????????? ?????? ?????????? ?????? ?
 ????? ?????, ??? ?????????? ?? ?????????????? ?? ?????????????? ?????????????? ??????????????.

???????? ??????????: ES243744850 - 07141 Marratxi – Mitte

??? ?????? ???????????

Diese neu errichtete Villa, mit einer Wohnfläche von ca. 360 m², auf einem großzügigen Grundstück von ca. 839 m², liegt in einer ruhigen Umgebung am Ortsrand von Sant Marçal in der Gemeinde Marratxi . Das Haus verfügt über ein Erdgeschoss, wo sich ein geräumiges Wohn-Esszimmer mit Zugang zur Terrasse, eine Küche mit Essbereich, ein Gäste-WC sowie ein Abstellraum befindet. Im Obergeschoß befinden sich vier Doppelschlafzimmer, von denen eines die Master-Suite mit eigenem Badezimmer ist. Ein weiteres Schlafzimmer verfügt über ein Bad en-suite, und die anderen beiden Schlafzimmer teilen sich ein Badezimmer. Es gibt einen Abstellplatz für zwei Fahrzeuge sowie einen Keller, der individuell gestaltet werden kann, und Platz für beispielsweise ein Gym oder einen Home-Cinema-Raum bietet. Die Villa ist mit hochwertigen Materialien und modernen Armaturen ausgestattet, wobei Naturstein und hochwertiges Hartholz miteinander kombiniert werden, um eine inseltypische Atmosphäre zu schaffen. Der Außenbereich beeindruckt mit einem Salzwasser-pool, einem Chill-out-Bereich und bietet viel Platz für Outdoor-Aktivitäten und Entspannung. Die Immobilie liegt in einer ruhigen Gegend und ist dennoch in der Nähe von allen Annehmlichkeiten.

???????? ??????????: ES243744850 - 07141 Marratxi – Mitte

????????????????? ??? ??????????

- Klimaanlage
- Garten
- Keller
- Einbauküche
- Swimmingpool
- Terrasse

??????? ???????: ES243744850 - 07141 Marratxi – Mitte

??? ??? ??? ???????????

Marratxí, im Nordosten von Palma de Mallorca, verbindet traditionelles Flair mit modernem Lebensstil. Bekannt für seine Keramik- und Töpferkunst, bietet Marratxí eine Vielzahl an kulturellen und natürlichen Sehenswürdigkeiten. Das Museu del Fang, ein Keramikmuseum, präsentiert die reiche Keramiktradition der Region eindrucksvoll. Ein weiteres Juwel ist die Pfarrkirche Sant Marçal, mit ihrer barocken Architektur. Für Shopping-Begeisterte bietet das Festival Park Outlet ein breites Angebot an Markengeschäften, Restaurants und Unterhaltungsmöglichkeiten, darunter ein Kino und eine Bowlingbahn. Die Umgebung von Marratxí lädt zu Aktivitäten in der Natur ein. Zahlreiche Wander- und Radwege durchziehen die malerische Landschaft und bieten spektakuläre Ausblicke auf die Serra de Tramuntana. Der Wochenmarkt in Sa Cabaneta ist bekannt für seine frischen lokale Produkte und handgefertigten Waren. Marratxí's Lage in der Nähe von Palma, ca. 20 km entfernt, und die hervorragende Verkehrsanbindung machen es zu einem attraktiven Wohnort für Pendler und solche, die die Vorzüge der Stadt genießen möchten, ohne auf die Ruhe des Landlebens zu verzichten. Marratxí bietet eine perfekte Balance aus Tradition und Moderne, Kultur und Natur – ein idealer Ort für ein harmonisches und komfortables Leben.

???????? ??????????: ES243744850 - 07141 Marratxi – Mitte

?????? ?????????????????

Grundsätzlich empfehlen wir, die baurechtliche Situation durch einen Fachanwalt prüfen zu lassen. Alle Angaben basieren ausschließlich auf den Informationen des Eigentümers bzw. Auftraggeber. Wir übernehmen keine Gewähr für die Vollständigkeit, Richtigkeit und Aktualität der Angaben. Die Courtage geht zu Lasten des Verkäufers. Die beim Kauf anfallenden Steuern, die Notar- und die Grundbuchkosten sind vom Käufer zu tragen.

???????? ??????????: ES243744850 - 07141 Marratxi – Mitte

?????????????? ???????????????????

??? ?????????????????? ??????????????, ?????????????????? ?? ??? ?????????? ?????????????????? ???:

Florian Waetzoldt

Placa Hostals 11 ?????????? - Santa Maria
E-Mail: santamaria@von-poll.com

To Disclaimer of von Poll Immobilien GmbH

www.von-poll.com