

Erfurt

# Kleine Ladeneinheit Nähe Domplatz!

????????? ??????????: 24124918



[www.von-poll.com](http://www.von-poll.com)

????? ??????????: 899 EUR • ?????????: 2

??????? ???????: 24124918 - 99084 Erfurt

- ?? ??? ??????
- ?? ????????
- ?????? ????????
- ??? ?????? ????????
- ??? ??? ??? ????????
- ?????? ????????
- ??????? ????????

???????? ??????????: 24124918 - 99084 Erfurt

?? ??? ???????

???????? ??????????	24124918	????? ??????????	899 EUR
?????????	2	????????????	115 EUR
????? ??????????????	1904	?????????	
		????????????	Mieterprovision beträgt das 2,38 fache (inkl. MwSt.) der vereinbarten Monatsmiete
		???????????? ????????	ca. 62 m <sup>2</sup>
		?????????	???????
		????????????????	

???????? ????????: 24124918 - 99084 Erfurt

?? ????????



??????? ???????: 24124918 - 99084 Erfurt

?? ????????





VON POLL  
IMMOBILIEN®

???????? ????????: 24124918 - 99084 Erfurt

?? ????????

VERKAUF | VERMIETUNG | INVESTMENT



VON POLL  
IMMOBILIEN

PROFESSIONELL, AUSGEZEICHNET  
UND EUROPaweIT VERNETZT



Shop Erfurt | Kettenstraße 7 | 99084 Erfurt | T.: 0361 - 60 13 909 0 | erfurt@von-poll.com

[www.von-poll.com/erfurt](http://www.von-poll.com/erfurt)

FINANZIERUNG | VERSICHERUNG | BERATUNG



VON POLL  
FINANCE®



Fordern Sie jetzt aus über 400 Banken Ihr optimales  
Finanzierungsangebot an. Kontaktieren Sie uns unverbindlich unter:

0361 - 66 38 20 88

Wir freuen uns darauf, Sie zu beraten!

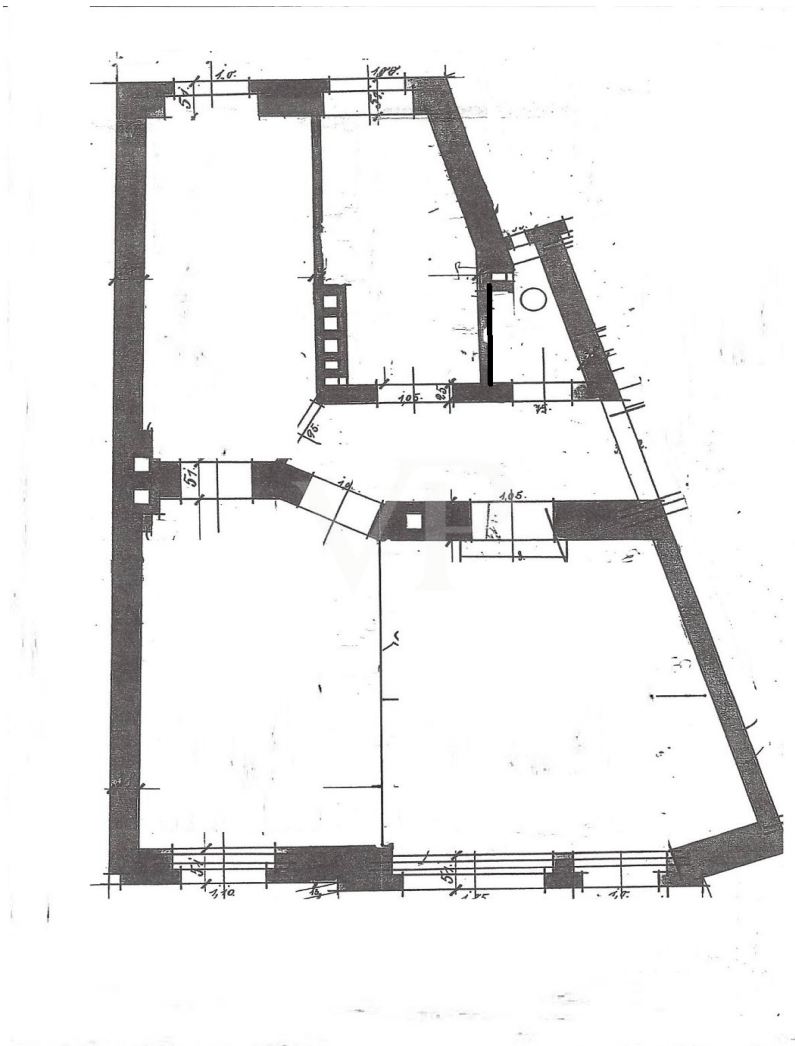


[www.vp-finance.de](http://www.vp-finance.de)

[www.von-poll.com](http://www.von-poll.com)

???????? ?????????: 24124918 - 99084 Erfurt

???????



???? ? ?????? ??? ?????? ?? ?????????? ?? ?????????? ??? ?????????? ??? ??? ?????????? ??? ??  
???? ?????, ??? ?????????? ?? ?????????????? ??? ?????????? ??? ????????????????

??????? ???????: 24124918 - 99084 Erfurt

??? ?????? ???????????

Diese attraktive kleine Ladeneinheit bietet vielseitige Nutzungsmöglichkeiten als Verkaufsfläche, Servicefläche oder Büro. Die Immobilie überzeugt durch ihre gute Erschließung: Der Zugang ist sowohl über die Straßenseite durch die Ladeneingangstür als auch über das Treppenhaus möglich. Zwei großzügige Schaufenster sorgen für eine optimale natürliche Ausleuchtung des Verkaufsraums und bieten gleichzeitig hervorragende Präsentationsmöglichkeiten für Ihre Produkte oder Dienstleistungen. Im hinteren Bereich der Einheit befinden sich ein praktischer Abstellraum, eine Teeküche sowie ein WC. Diese Raumaufteilung ermöglicht effizientes Arbeiten und bietet zugleich ausreichend Stauraum. Die Beheizung der Ladeneinheit erfolgt über eine eigene Gasetagenheizung mit Wandheizkörpern, die für ein angenehmes Raumklima sorgen. Die Ausstattung entspricht dem Ausbaustandard der späten 90er Jahre und lässt Raum für individuelle Gestaltung nach Ihren Bedürfnissen. Die Einheit steht ab sofort zur Verfügung und ist bereit für Ihre Geschäftsidee. Fazit: Ob Einzelhandel, Dienstleistung oder Büro: Diese vielseitige Ladeneinheit bietet Ihnen die perfekte Grundlage für Ihre geschäftlichen Pläne. Nutzen Sie die großzügigen Fensterflächen, die praktische Aufteilung und die zentrale Lage, um Ihr Vorhaben erfolgreich umzusetzen. Der Mietpreis versteht sich jeweils zzgl. Mehrwertsteuer.



??????? ???????: 24124918 - 99084 Erfurt

??? ??? ??? ????????????

Die Ladeneinheit befindet sich in der Mainzerhofstraße, einer begehrten Adresse im Stadtteil Altstadt von Erfurt. Sie liegt am Rande der historischen Altstadt, eingebettet zwischen dem imposanten Erfurter Dom und dem Neuen Theater. Diese zentrale Lage verbindet kulturelle Highlights mit urbaner Lebendigkeit und garantiert eine hohe Passantenfrequenz. Die Straßenbahnhaltestelle „Theater“ ist nur zwei Gehminuten entfernt und gewährleistet eine ausgezeichnete Anbindung an den öffentlichen Nahverkehr. Für Kunden oder Mitarbeiter, die mit dem Auto anreisen, stehen in unmittelbarer Nähe die Parkhäuser „Domplatz“ und „Theater“ zur Verfügung. Die Lage bietet ideale Voraussetzungen für Gewerbetreibende, die von der Kombination aus zentraler Erreichbarkeit und historischem Flair profitieren möchten.

??????? ????????: 24124918 - 99084 Erfurt

????? ??????????????

HAFTUNG: Wir weisen darauf hin, dass die von uns weitergegebenen Objektinformationen, Unterlagen, Pläne etc. vom Verkäufer bzw. Vermieter stammen. Eine Haftung für die Richtigkeit oder Vollständigkeit der Angaben übernehmen wir daher nicht. Es obliegt daher unseren Kunden, die darin enthaltenen Objektinformationen und Angaben auf ihre Richtigkeit hin zu überprüfen. Alle Immobilienangebote sind freibleibend und vorbehaltlich Irrtümer, Zwischenverkauf- und Vermietung oder sonstiger Zwischenverwertung. UNSER SERVICE FÜR SIE ALS EIGENTÜMER: Planen Sie den Verkauf oder die Vermietung Ihrer Immobilie, so ist es für Sie wichtig, deren Marktwert zu kennen. Lassen Sie kostenfrei und unverbindlich den aktuellen Wert Ihrer Immobilie professionell durch einen unserer Immobilienspezialisten einschätzen. Unser bundesweites und internationales Netzwerk ermöglicht es uns, Verkäufer bzw. Vermieter und Interessenten bestmöglich zusammenzuführen.

???????? ??????????: 24124918 - 99084 Erfurt

????????????? ??????????????????

??? ????????????????? ??????????????, ????????????????? ?? ??? ?????????? ????????????????? ???:

Florian Motschmann

---

Kettenstraße 7, 99084 Erfurt  
Tel.: +49 361 - 60 13 909 0  
E-Mail: erfurt@von-poll.com

*To Disclaimer of von Poll Immobilien GmbH*

---

[www.von-poll.com](http://www.von-poll.com)