

Bergisch Gladbach – Hand

Ein Haus, viele Möglichkeiten!

CODICE OGGETTO: 25066018



PREZZO D'ACQUISTO: 549.000 EUR • SUPERFICIE NETTA: ca. 190 m² • VANI: 6 • SUPERFICIE DEL TERRENO: 476 m²

CODICE OGGETTO: 25066018 - 51469 Bergisch Gladbach – Hand

- A colpo d'occhio
- La proprietà
- Dati energetici
- Una prima impressione
- Dettagli dei servizi
- Tutto sulla posizione
- Ulteriori informazioni
- Partner di contatto

CODICE OGGETTO: 25066018 - 51469 Bergisch Gladbach – Hand

A colpo d'occhio

CODICE OGGETTO	25066018
Superficie netta	ca. 190 m ²
Vani	6
Bagni	3
Anno di costruzione	1973
Garage/Posto auto	1 x superficie libera, 1 x Garage

Prezzo d'acquisto	549.000 EUR
Casa	Casa bifamiliare
Compenso di mediazione	Käuferprovision beträgt 3,57 % (inkl. MwSt.) des beurkundeten Kaufpreises
Stato dell'immobile	Curato
Tipologia costruttiva	massiccio

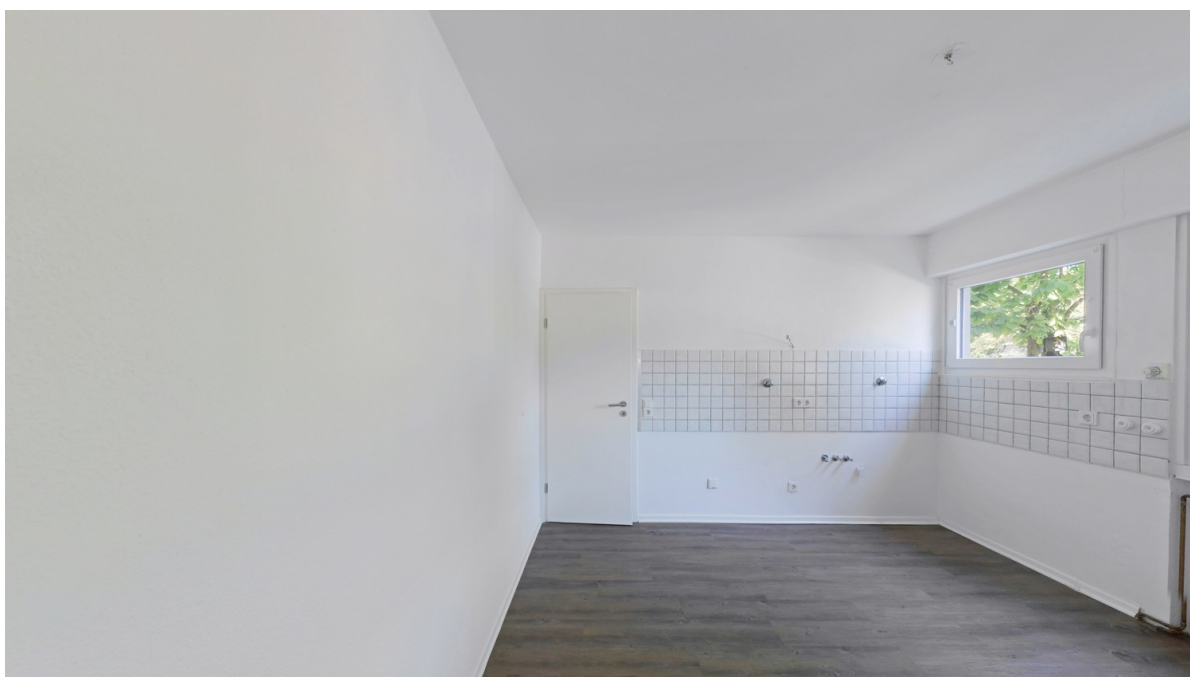
CODICE OGGETTO: 25066018 - 51469 Bergisch Gladbach – Hand

Dati energetici

Tipologia di riscaldamento	Sistema di riscaldamento a un piano	Certificazione energetica	Diagnosi energetica
Riscaldamento	Gas	Consumo energetico	180.69 kWh/m ² a
CERTIFICAZIONE ENERGETICA VALIDO FINO A	27.05.2035	Classe di efficienza energetica	F
Fonte di alimentazione	Gas	Anno di costruzione secondo il certificato energetico	1973

CODICE OGGETTO: 25066018 - 51469 Bergisch Gladbach – Hand

La proprietà



CODICE OGGETTO: 25066018 - 51469 Bergisch Gladbach – Hand

La proprietà



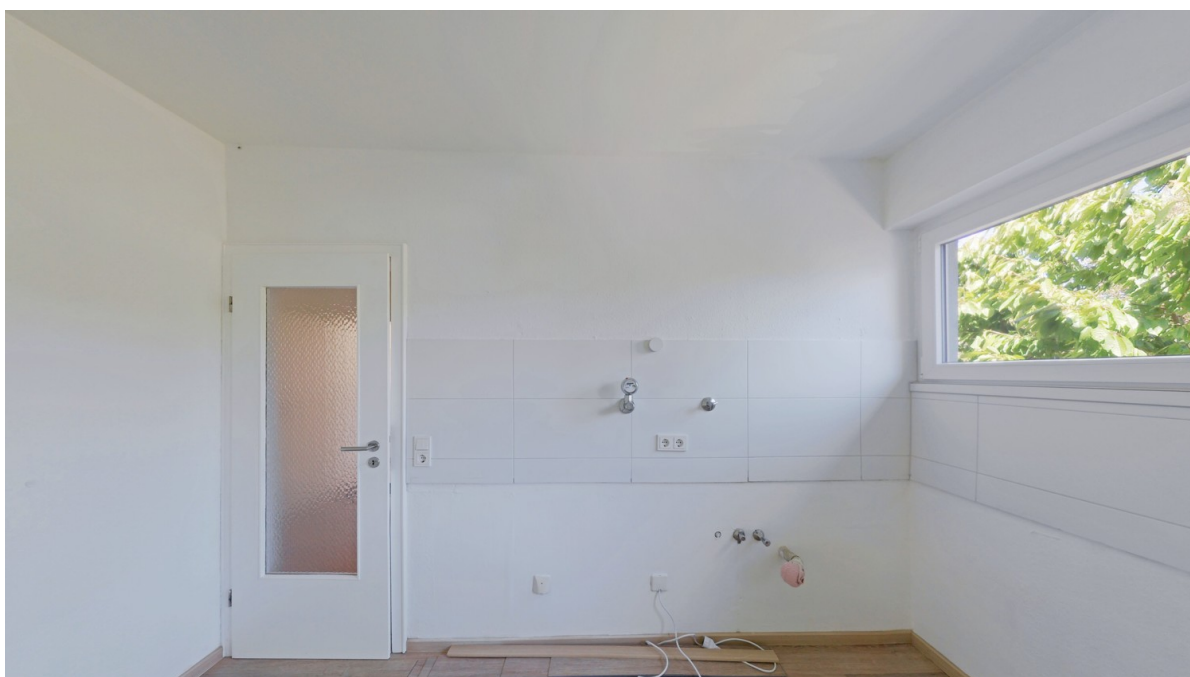
CODICE OGGETTO: 25066018 - 51469 Bergisch Gladbach – Hand

La proprietà



CODICE OGGETTO: 25066018 - 51469 Bergisch Gladbach – Hand

La proprietà



CODICE OGGETTO: 25066018 - 51469 Bergisch Gladbach – Hand

La proprietà



CODICE OGGETTO: 25066018 - 51469 Bergisch Gladbach – Hand

La proprietà



CODICE OGGETTO: 25066018 - 51469 Bergisch Gladbach – Hand

La proprietà



CODICE OGGETTO: 25066018 - 51469 Bergisch Gladbach – Hand

La proprietà



CODICE OGGETTO: 25066018 - 51469 Bergisch Gladbach – Hand

Una prima impressione

Das hier angebotene, einseitig angebaute Zweifamilienhaus wurde im Jahr 1973 in massiver Bauweise erbaut und wurde in der Vergangenheit auch diesem Zweck entsprechend genutzt. Die derzeitigen Eigentümer haben stets darauf geachtet, dass sich die Immobilie in einem sehr gepflegten Zustand befindet

Es ist davon auszugehen, dass der neue Eigentümer die derzeitige Immobilie entweder als Zweifamilienhaus - auch als Kapitalanlage - nutzen wird, oder aber durch eine attraktive Grundrissveränderung ein großes und geräumiges Einfamilienhaus zum Eigennutz entstehen lässt.

Bereits beim Bau wurden Leitungen bis ins Dachgeschoss verlegt – ideale Voraussetzung für einen potenziellen Ausbau. Die bau- und genehmigungsrechtliche Prüfung obliegt dem Käufer.

Zum Immobilienangebot gehört eine Garage. Besonders hervorzuheben ist auch der schöne Garten in Südausrichtung. Dieser grenzt direkt an ein Naturschutzgebiet, das zum einen nicht bebaut werden kann, zum anderen einen tollen Blick garantiert.

Gerne stehen wir Ihnen für weitere Informationen oder zur Vereinbarung eines Besichtigungstermins zur Verfügung

CODICE OGGETTO: 25066018 - 51469 Bergisch Gladbach – Hand

Dettagli dei servizi

- Ruhige, aber zentrale Lage in Hand
- Direkt angrenzendes Naturschutzgebiet
- Fortlaufend modernisiert
- Komplette Sanierung der EG Wohnung in 2018
- Garage
- zusätzlicher Stellplatz
- Neue Gasheizung in der OG Wohnung in 2021
- Rollläden
- Teilweise Parkett
- Teilweise moderner Vinylboden
- Sofort Einzugsbereit
- Einbau einer Rigole im Garten in 2023
- Erneuerung aller Rohre und Drainagen im hinteren Garten
- Ausbaureserve im Dachgeschoss

CODICE OGGETTO: 25066018 - 51469 Bergisch Gladbach – Hand

Tutto sulla posizione

Die Immobilie befindet sich in einer ruhigen und familienfreundlichen Wohngegend im Stadtteil Hand von Bergisch Gladbach. Die Nachbarschaft ist geprägt von gepflegten Wohnhäusern, kleinen Parks und einer angenehmen, verkehrsberuhigten Atmosphäre. Einkaufsmöglichkeiten des täglichen Bedarfs, wie Supermärkte und Bäckereien, sind bequem fußläufig erreichbar. Ebenso befinden sich Kindergärten, Grundschulen sowie ärztliche Versorgungseinrichtungen in unmittelbarer Nähe und sorgen für eine ausgezeichnete Infrastruktur für Familien und Berufstätige.

Die Anbindung an den öffentlichen Nahverkehr ist hervorragend: Nur wenige Gehminuten entfernt befindet sich die S-Bahnhaltestelle, die eine direkte Verbindung in Richtung Bergisch Gladbach Zentrum und Köln ermöglicht. Über die nahegelegenen Hauptverkehrsstraßen ist zudem eine schnelle Erreichbarkeit der Autobahnen A3 und A4 gegeben, wodurch auch Pendler die Lage besonders schätzen. Freizeit- und Sporteinrichtungen sowie verschiedene gastronomische Angebote runden das umfassende Angebot der Umgebung ab und machen diesen Standort besonders attraktiv für eine ausgewogene Work-Life-Balance.

CODICE OGGETTO: 25066018 - 51469 Bergisch Gladbach – Hand

Ulteriori informazioni

Es liegt ein Energiebedarfsausweis vor.

Dieser ist gültig bis 27.5.2035.

Endenergiebedarf beträgt 180.69 kwh/(m²*a).

Wesentlicher Energieträger der Heizung ist Gas.

Das Baujahr des Objekts lt. Energieausweis ist 1973.

Die Energieeffizienzklasse ist F.

CODICE OGGETTO: 25066018 - 51469 Bergisch Gladbach – Hand

Partner di contatto

Per ulteriori informazioni, si prega di contattare la persona di riferimento:

Claudia Flotho & Gabriele von Oertzen

Kölner Straße 98, 51429 Bergisch Gladbach

Tel.: +49 2204 - 48 128 0

E-Mail: bergisch.gladbach@von-poll.com

Alla clausola di esclusione di responsabilità di von Poll Immobilien GmbH

www.von-poll.com